



Statistische Berichte

Kennziffer
H 1 1 m
2/2015

Straßenverkehrsunfälle in Bayern im Februar 2015



Publikationsservice

Das Bayerische Landesamt für Statistik veröffentlicht jährlich über 400 Publikationen. Mit ihnen wird vor allem die informationelle Grundversorgung der Bevölkerung mit statistischen Daten gesichert.

Kostenlos

ist der Download der meisten Veröffentlichungen, z.B. von Statistischen Berichten (PDF- oder Excel-Format).

Kostenpflichtig

sind alle Printversionen (auch von Statistischen Berichten), Datenträger und ausgewählte Dateien (z.B. Verzeichnisse, Beiträge, Jahrbuch).

Newsletter Veröffentlichungen

Die Themenbereiche können individuell ausgewählt werden. Über Neuerscheinungen wird aktuell informiert.

Webshop

 Alle Veröffentlichungen sind im Internet verfügbar unter www.statistik.bayern.de/veroeffentlichungen

Impressum

Statistische Berichte

bieten in tabellarischer Form neuestes Zahlenmaterial der jeweiligen Erhebung. Dieses wird, soweit erforderlich, methodisch erläutert und kurz kommentiert.

Herausgeber, Druck und Vertrieb

Bayerisches Landesamt für Statistik
St.-Martin-Str. 47
81541 München

Vertrieb

E-Mail vertrieb@statistik.bayern.de
Telefon 089 2119-3205
Telefax 089 2119-3457

Auskunftsdienst

E-Mail info@statistik.bayern.de
Telefon 089 2119-3218
Telefax 089 2119-13580

© Bayerisches Landesamt für Statistik,
München 2015

Vervielfältigung und Verbreitung, auch auszugsweise, mit Quellenangabe gestattet.

Zeichenerklärung

- 0 mehr als nichts, aber weniger als die Hälfte der kleinsten in der Tabelle nachgewiesenen Einheit
- nichts vorhanden
- / keine Angabe, da Zahl nicht sicher genug
- Zahlenwert unbekannt, geheimzuhalten oder nicht rechenbar
- ... Angabe fällt später an
- x Tabellenfach gesperrt, da Aussage nicht sinnvoll
- () Nachweis unter dem Vorbehalt, dass der Zahlenwert erhebliche Fehler aufweisen kann
- p vorläufiges Ergebnis
- r berichtigtes Ergebnis
- s geschätztes Ergebnis
- D Durchschnitt
- ≙ entspricht

Auf- und Abrundungen

Im Allgemeinen ist ohne Rücksicht auf die Endsummen auf- bzw. abgerundet worden. Deshalb können sich bei der Summierung von Einzelangaben geringfügige Abweichungen zu den ausgewiesenen Endsummen ergeben. Bei der Aufgliederung der Gesamtheit in Prozent kann die Summe der Einzelwerte wegen Rundens vom Wert 100 % abweichen. Eine Abstimmung auf 100 % erfolgt im Allgemeinen nicht.

Inhaltsverzeichnis

Vorbemerkungen	4
Abbildungen und Tabellen	
Abb. 1 Straßenverkehrsunfälle und deren Folgen in Bayern seit Januar 2013	6
1. Straßenverkehrsunfälle und Verunglückte in Bayern	7
2. Straßenverkehrsunfälle und Verunglückte in Bayern nach Monaten	8
3. Straßenverkehrsunfälle und Verunglückte in Bayern im Februar 2015 nach Kreisen	9
4. Straßenverkehrsunfälle und Verunglückte in Bayern nach Straßenarten	15
5. Verunglückte im Straßenverkehr in Bayern nach Art der Verkehrsbeteiligung und Ortslage	16
6. An Straßenverkehrsunfällen beteiligte Fahrzeugführer und Fußgänger in Bayern	20
7. Straßenverkehrsunfälle und Verunglückte in Bayern im Februar 2015 nach Tagen	22
8. Getötete und Verletzte im Straßenverkehr in Bayern nach Altersgruppen und Geschlecht	24
9. Straßenverkehrsunfälle und Verunglückte in Bayern nach Unfalltypen	26

Vorbemerkungen

Rechtsgrundlage der Straßenverkehrsunfallstatistik ist das Gesetz über die Statistik der Straßenverkehrsunfälle (Straßenverkehrsunfallstatistikgesetz – StVUStatG) vom 15. Juni 1990 (BGBl I S. 1078 ff), zuletzt geändert durch Artikel 298 der Verordnung vom 31. Oktober 2006 (BGBl. I S. 2407) sowie der Verordnung zur näheren Bestimmung des schwerwiegenden Unfalls mit Sachschaden im Sinne des Straßenverkehrsunfallstatistikgesetzes vom 21. Dezember 1994 (BGBl I S. 3970), geändert durch Artikel 3 der Verordnung zur Änderung der Anlage zu § 24a des Straßenverkehrsgesetzes und anderer Vorschriften vom 6. Juni 2007 (BGBl I S. 1047). Danach wird über Unfälle, bei denen infolge des Fahrverkehrs auf öffentlichen Wegen und Plätzen Personen getötet oder verletzt oder Sachschäden verursacht worden sind, laufend eine Bundesstatistik geführt. Sie dient dazu, eine aktuelle umfassende und zuverlässige Datenbasis über Struktur und Entwicklung der Straßenverkehrsunfälle zu erstellen.

Auskunftspflicht und Erhebungsumfang

Auskunftspflichtig sind die Polizeidienststellen, deren Beamte den Unfall aufgenommen haben. Entsprechend erfasst die Statistik nur die Unfälle, zu denen die Polizei herangezogen wurde; das sind insbesondere solche mit schweren Folgen.

Unfälle und Verunglückte

Nach der Schwere der Unfallfolgen werden Unfälle mit Personenschaden und Unfälle mit nur Sachschaden unterschieden. Kriterium für die Zuordnung eines Unfalls ist die jeweils schwerste Folge. Entsprechend können bei einem Unfall mit Schwerverletzten neben den Schwerverletzten noch Personen leichtverletzt worden und/oder Sachschaden entstanden sein, es kam jedoch niemand ums Leben.

Unfälle mit Personenschaden sind solche, bei denen Menschen getötet oder (schwer/leicht-) verletzt wurden. Zu den Unfällen mit nur Sachschaden zählen **schwerwiegende Unfälle mit Sachschaden (im engeren Sinne)**, bei denen ein Straftatbestand oder eine Ordnungswidrigkeit (Bußgeld) vorlag und gleichzeitig mindestens ein Kfz aufgrund eines Unfallschadens von der Unfallstelle abgeschleppt werden musste (nicht fahrbereit). Ebenso zählen hierzu **sonstige Sachschadensunfälle unter dem Einfluss berauschender Mittel** (ein Unfallbeteiligter stand unter Einwirkung von Alkohol oder anderen berauschenden Mitteln und alle beteiligten Kfz waren fahrbereit).

Nur zahlenmäßig erfasst und nach der Ortslage gegliedert (inner-, außerorts, auf Autobahnen) werden alle **übrigen Sachschadensunfälle**.

Dazu zählen alle Sachschadensunfälle

- ohne Straftatbestand oder Ordnungswidrigkeit (Bußgeld), unabhängig davon, ob ein beteiligtes Fahrzeug fahrbereit war oder nicht,
- mit Straftatbestand oder Ordnungswidrigkeit (Bußgeld) und alle Kfz fahrbereit, aber ohne Einwirkung von Alkohol oder anderen berauschenden Mitteln.

Diese Unfälle werden analog den früheren Bagatellunfällen behandelt.

Als **Verunglückte** zählen Personen (auch Mitfahrer), die beim Unfall getötet oder verletzt wurden. Dabei werden nachgewiesen als

- Getötete:
Personen, die innerhalb von 30 Tagen an den Unfallfolgen starben,
- Schwerverletzte:
Personen, die unmittelbar zu stationärer Behandlung in ein Krankenhaus eingeliefert wurden (Verbleib mindestens 24 Stunden),
- Leichtverletzte
Personen, deren Verletzungen keinen Krankenhausaufenthalt erforderten.

Methodische Hinweise

Die ersten Ergebnisse der Statistik der Straßenverkehrsunfälle stützen sich auf die Verkehrsunfallanzeigen der den Unfall aufnehmenden Polizeibeamten, die dem Landesamt auf Datenträger übermittelt werden.

Üblicherweise können nicht alle Unfallanzeigen von der Polizei oder dem Landesamt termingerecht in die Monatsergebnisse eingearbeitet werden, da bei fehlenden oder widersprüchlichen Angaben oft zeitraubende Rückfragen nötig werden.

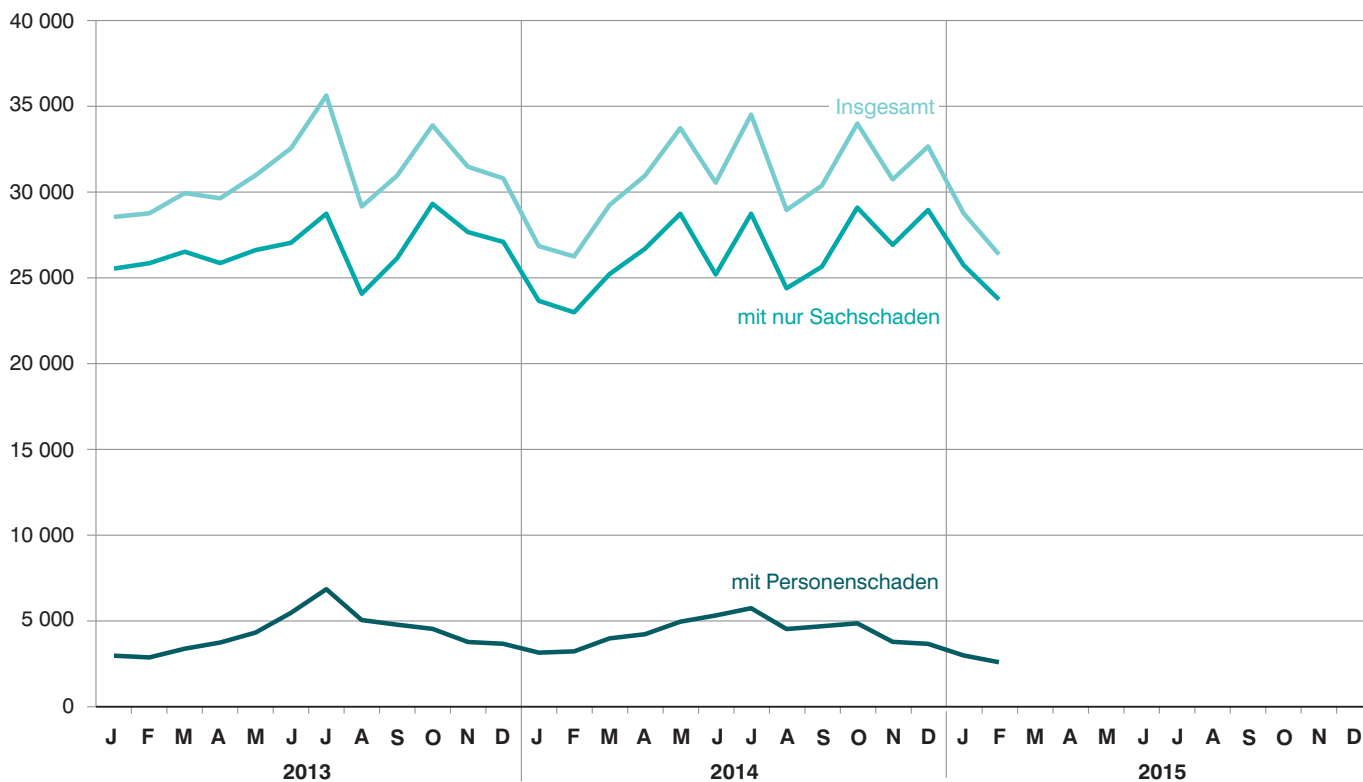
Die zunächst für einen Berichtsmonat übermittelten Daten werden laufend um solche Nachmeldungen ergänzt. Die Ergebnisse der monatlichen Straßenverkehrsunfallstatistik sind daher als **vorläufig** anzusehen.

So werden die einzelnen Monatsergebnisse des laufenden Jahres 2015 erst mit Abschluss der Jahresaufbereitung etwa im April des Folgejahres 2016 endgültig.

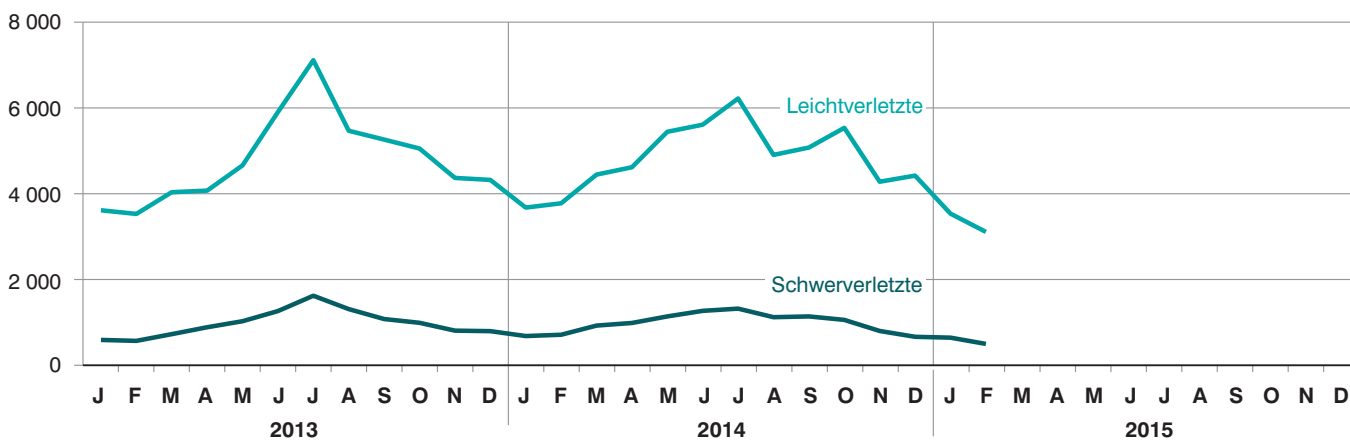
Ab dem Berichtsmonat Januar 2014 wurden die Verkehrsbeteiligungsarten um Neuaufnahmen ergänzt (siehe Anhang).

Abb. 1
Straßenverkehrsunfälle und deren Folgen in Bayern seit Januar 2013

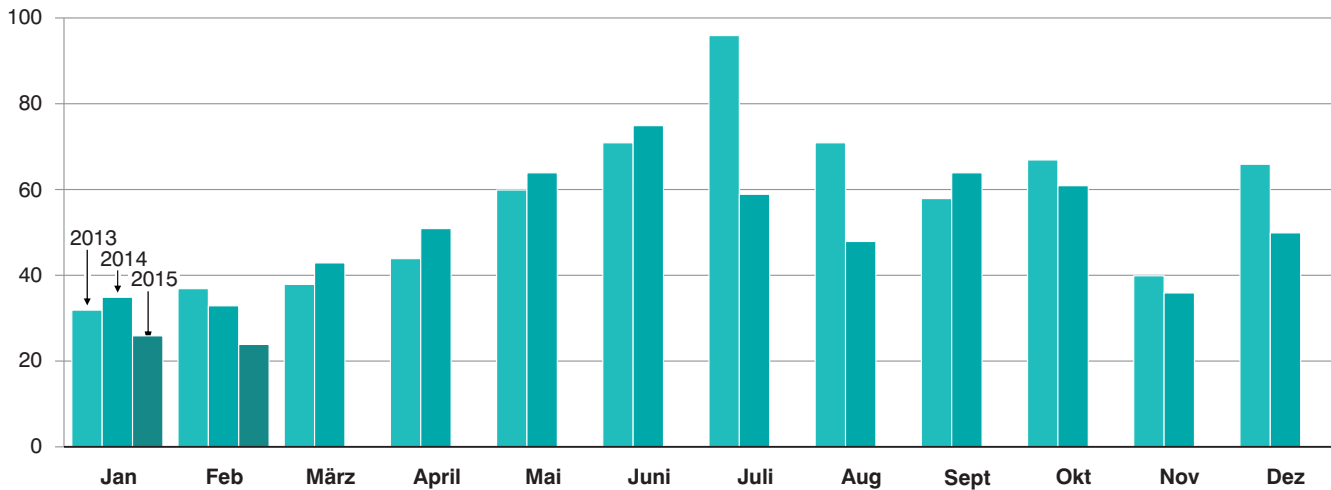
Straßenverkehrsunfälle



Verletzte Personen



Getötete Personen



1. Straßenverkehrsunfälle und Verunglückte in Bayern

Unfälle Verunglückte	Februar			Januar - Februar		
	2015	2014	Veränderung 2015 gegenüber 2014	2015	2014	Veränderung 2015 gegenüber 2014
	Anzahl		%	Anzahl		%
Unfälle insgesamt	26 387	26 268	0,5	55 175	53 133	3,8
davon Unfälle mit Personenschaden	2 628	3 259	-19,4	5 651	6 445	-12,3
Unfälle mit nur Sachschaden	23 759	23 009	3,3	49 524	46 688	6,1
davon schwerwiegende Unfälle mit Sachschaden (im engeren Sinne)	821	722	13,7	1 871	1 680	11,4
sonstige Sachschadens- unfälle unter dem Einfluss berauschender Mittel	102	106	-3,8	256	247	3,6
übrige Sachschadens- unfälle	22 836	22 181	3,0	47 397	44 761	5,9
Verunglückte insgesamt	3 604	4 495	-19,8	7 782	8 862	-12,2
davon Getötete	24	33	-27,3	50	68	-26,5
Schwerverletzte	482	696	-30,7	1 110	1 362	-18,5
Leichtverletzte	3 098	3 766	-17,7	6 622	7 432	-10,9
davon Verunglückte Benutzer von						
Kraftwagen	2 929	3 367	-13,0	6 219	6 604	-5,8
Zweirädern	386	757	-49,0	870	1 445	-39,8
davon Krafträdern m. amtl. Kennz.	46	109	-57,8	83	161	-48,4
Krafträdern m. Versicherungsk.	57	82	-30,5	126	188	-33,0
Fahrrädern	283	566	-50,0	661	1 096	-39,7
Verunglückte Fußgänger	271	353	-23,2	654	770	-15,1
Verunglückte andere Verkehrs- teilnehmer	18	18	-	39	43	-9,3

2. Straßenverkehrsunfälle und Verunglückte in Bayern nach Monaten

Jahr — Monat	Unfälle				Verunglückte			
	insgesamt	Personen- schaden	davon mit		insgesamt	davon		
			nur Sachschaden			Getötete	Schwer- verletzte	Leicht- verletzte
			insgesamt	übrige Sachschadens- unfälle				
2014								
Januar	26 865	3 186	23 679	22 580	4 367	35	666	3 666
Februar	26 268	3 259	23 009	22 181	4 495	33	696	3 766
März	29 254	4 017	25 237	24 397	5 389	43	910	4 436
Januar - März	82 387	10 462	71 925	69 158	14 251	111	2 272	11 868
April	30 966	4 257	26 709	25 852	5 630	51	971	4 608
Mai	33 738	4 988	28 750	27 795	6 624	64	1 124	5 436
Juni	30 564	5 351	25 213	24 368	6 931	75	1 254	5 602
Januar - Juni	177 655	25 058	152 597	147 173	33 436	301	5 621	27 514
Juli	34 528	5 774	28 754	27 777	7 579	59	1 306	6 214
August	28 971	4 561	24 410	23 460	6 050	48	1 106	4 896
September	30 391	4 723	25 668	24 691	6 256	64	1 124	5 068
Januar - September	271 545	40 116	231 429	223 101	53 321	472	9 157	43 692
Oktober	34 004	4 894	29 110	27 992	6 632	61	1 043	5 528
November	30 753	3 814	26 939	25 992	5 090	36	784	4 270
Dezember	32 670	3 697	28 973	27 483	5 110	50	648	4 412
Januar - Dezember	368 972	52 521	316 451	304 568	70 153	619	11 632	57 902
2015¹⁾								
Januar	28 788	3 023	25 765	24 561	4 178	26	628	3 524
Februar	26 387	2 628	23 759	22 836	3 604	24	482	3 098
März								
Januar - März								
April								
Mai								
Juni								
Januar - Juni								
Juli								
August								
September								
Januar - September								
Oktober								
November								
Dezember								
Januar - Dezember								

¹⁾ Vorläufige Ergebnisse (einschließlich Nachmeldungen für den jeweiligen Berichtszeitraum).

3. Straßenverkehrsunfälle und Verunglückte in Bayern im Februar 2015 nach Kreisen

Gebiet Ortslage	Straßenverkehrsunfälle				Verunglückte			
	insgesamt	mit Personen- schaden	mit schwer- wiegendem Sachschaden ¹⁾	sonstige Unfälle unter dem Einfluss berau- schender Mittel	insgesamt	Getötete	Schwer- verletzte	Leicht- verletzte
Ingolstadt, Stadt	50	38	8	4	46	-	7	39
innerorts	42	31	7	4	37	-	4	33
außerorts ohne Autobahn	5	4	1	-	4	-	3	1
auf Autobahnen	3	3	-	-	5	-	-	5
München, Landeshauptstadt	348	261	72	15	324	-	19	305
innerorts	327	249	64	14	301	-	19	282
außerorts ohne Autobahn	2	2	-	-	4	-	-	4
auf Autobahnen	19	10	8	1	19	-	-	19
Rosenheim, Stadt	18	15	2	1	18	-	4	14
innerorts	17	14	2	1	17	-	4	13
außerorts ohne Autobahn	1	1	-	-	1	-	-	1
auf Autobahnen	-	-	-	-	-	-	-	-
Altötting	32	20	11	1	32	-	7	25
innerorts	13	9	4	-	13	-	1	12
außerorts ohne Autobahn	18	10	7	1	18	-	6	12
auf Autobahnen	1	1	-	-	1	-	-	1
Berchtesgadener Land	34	24	10	-	29	-	7	22
innerorts	13	10	3	-	12	-	3	9
außerorts ohne Autobahn	19	12	7	-	15	-	4	11
auf Autobahnen	2	2	-	-	2	-	-	2
Bad Tölz-Wolfratshausen	37	24	12	1	31	-	4	27
innerorts	21	13	8	-	14	-	1	13
außerorts ohne Autobahn	15	10	4	1	16	-	3	13
auf Autobahnen	1	1	-	-	1	-	-	1
Dachau	46	42	4	-	55	-	7	48
innerorts	29	26	3	-	32	-	4	28
außerorts ohne Autobahn	12	12	-	-	14	-	3	11
auf Autobahnen	5	4	1	-	9	-	-	9
Ebersberg	31	20	10	1	27	-	3	24
innerorts	13	9	3	1	12	-	1	11
außerorts ohne Autobahn	14	9	5	-	13	-	2	11
auf Autobahnen	4	2	2	-	2	-	-	2
Eichstätt	29	18	11	-	25	-	1	24
innerorts	9	3	6	-	4	-	-	4
außerorts ohne Autobahn	16	13	3	-	18	-	1	17
auf Autobahnen	4	2	2	-	3	-	-	3
Erding	43	34	8	1	42	-	6	36
innerorts	22	18	3	1	23	-	2	21
außerorts ohne Autobahn	20	15	5	-	18	-	4	14
auf Autobahnen	1	1	-	-	1	-	-	1
Freising	51	43	4	4	61	-	3	58
innerorts	19	14	1	4	17	-	2	15
außerorts ohne Autobahn	15	14	1	-	20	-	1	19
auf Autobahnen	17	15	2	-	24	-	-	24
Fürstenfeldbruck	54	41	12	1	58	1	11	46
innerorts	31	23	7	1	30	-	6	24
außerorts ohne Autobahn	22	17	5	-	26	1	5	20
auf Autobahnen	1	1	-	-	2	-	-	2
Garmisch-Partenkirchen	19	14	4	1	24	-	4	20
innerorts	10	7	2	1	12	-	-	12
außerorts ohne Autobahn	8	6	2	-	11	-	4	7
auf Autobahnen	1	1	-	-	1	-	-	1
Landsberg am Lech	51	29	22	-	38	-	6	32
innerorts	21	12	9	-	14	-	3	11
außerorts ohne Autobahn	25	15	10	-	21	-	3	18
auf Autobahnen	5	2	3	-	3	-	-	3
Miesbach	39	28	10	1	45	1	1	43
innerorts	15	9	5	1	12	-	-	12
außerorts ohne Autobahn	16	13	3	-	23	1	-	22
auf Autobahnen	8	6	2	-	10	-	1	9
Mülldorf a. Inn	39	26	11	2	30	-	5	25
innerorts	22	13	8	1	14	-	1	13
außerorts ohne Autobahn	15	12	2	1	15	-	3	12
auf Autobahnen	2	1	1	-	1	-	1	-
München	90	68	19	3	92	-	10	82
innerorts	48	35	11	2	40	-	5	35
außerorts ohne Autobahn	21	17	3	1	20	-	1	19
auf Autobahnen	21	16	5	-	32	-	4	28
Neuburg-Schrobenhausen	27	22	5	-	32	-	10	22
innerorts	13	11	2	-	15	-	5	10
außerorts ohne Autobahn	14	11	3	-	17	-	5	12
auf Autobahnen	-	-	-	-	-	-	-	-

¹⁾ Schwerwiegender Unfall mit Sachschaden (im engeren Sinne).

Noch: 3. Straßenverkehrsunfälle und Verunglückte in Bayern im Februar 2015 nach Kreisen

Gebiet Ortslage	Straßenverkehrsunfälle				Verunglückte			
	insgesamt	mit Personen- schaden	mit schwer- wiegendem Sachschaden ¹⁾	sonstige Unfälle unter dem Einfluss berau- schender Mittel	insgesamt	Getötete	Schwer- verletzte	Leicht- verletzte
Pfaffenhofen a.d.Ilm	65	51	14	-	75	3	11	61
innerorts	23	19	4	-	24	1	2	21
außerorts ohne Autobahn	24	20	4	-	30	2	6	22
auf Autobahnen	18	12	6	-	21	-	3	18
Rosenheim	69	49	19	1	77	-	16	61
innerorts	22	13	8	1	17	-	1	16
außerorts ohne Autobahn	35	28	7	-	48	-	12	36
auf Autobahnen	12	8	4	-	12	-	3	9
Starnberg	32	22	10	-	30	-	4	26
innerorts	14	10	4	-	13	-	3	10
außerorts ohne Autobahn	11	8	3	-	13	-	1	12
auf Autobahnen	7	4	3	-	4	-	-	4
Traunstein	51	31	17	3	43	-	6	37
innerorts	25	17	7	1	23	-	4	19
außerorts ohne Autobahn	23	13	8	2	19	-	2	17
auf Autobahnen	3	1	2	-	1	-	-	1
Weilheim-Schongau	57	38	18	1	52	1	5	46
innerorts	32	21	10	1	26	-	1	25
außerorts ohne Autobahn	23	16	7	-	25	1	4	20
auf Autobahnen	2	1	1	-	1	-	-	1
Reg.-Bez. Oberbayern	1 312	958	313	41	1 286	6	157	1 123
innerorts	801	586	181	34	722	1	72	649
außerorts ohne Autobahn	374	278	90	6	409	5	73	331
auf Autobahnen	137	94	42	1	155	-	12	143
Landshut, Stadt	5	4	1	-	5	-	-	5
innerorts	3	3	-	-	4	-	-	4
außerorts ohne Autobahn	1	-	1	-	1	-	-	1
auf Autobahnen	1	1	-	-	1	-	-	1
Passau, Stadt	25	18	7	-	22	-	3	19
innerorts	20	16	4	-	19	-	2	17
außerorts ohne Autobahn	4	1	3	-	2	-	1	1
auf Autobahnen	1	1	-	-	1	-	-	1
Straubing, Stadt	13	11	1	1	16	-	1	15
innerorts	11	9	1	1	13	-	1	12
außerorts ohne Autobahn	2	2	-	-	3	-	-	3
auf Autobahnen	-	-	-	-	-	-	-	-
Deggendorf	38	27	9	2	36	1	4	31
innerorts	24	15	7	2	18	-	1	17
außerorts ohne Autobahn	11	10	1	-	16	1	3	12
auf Autobahnen	3	2	1	-	2	-	-	2
Freyung-Grafenau	15	14	1	-	20	-	2	18
innerorts	4	4	-	-	5	-	2	3
außerorts ohne Autobahn	11	10	1	-	15	-	-	15
auf Autobahnen	-	-	-	-	-	-	-	-
Kelheim	28	21	6	1	31	-	6	25
innerorts	10	8	1	1	11	-	4	7
außerorts ohne Autobahn	14	11	3	-	18	-	2	16
auf Autobahnen	4	2	2	-	2	-	-	2
Landshut	36	28	7	1	37	-	4	33
innerorts	12	10	2	-	14	-	1	13
außerorts ohne Autobahn	20	16	4	-	20	-	3	17
auf Autobahnen	4	2	1	1	3	-	-	3
Passau	45	32	11	2	51	-	7	44
innerorts	13	11	1	1	18	-	2	16
außerorts ohne Autobahn	30	21	8	1	33	-	5	28
auf Autobahnen	2	-	2	-	-	-	-	-
Regen	18	13	5	-	21	-	4	17
innerorts	9	6	3	-	6	-	1	5
außerorts ohne Autobahn	9	7	2	-	15	-	3	12
auf Autobahnen	-	-	-	-	-	-	-	-
Rottal-Inn	35	28	3	4	36	-	8	28
innerorts	13	9	1	3	10	-	3	7
außerorts ohne Autobahn	22	19	2	1	26	-	5	21
auf Autobahnen	-	-	-	-	-	-	-	-
Straubing-Bogen	33	27	5	1	42	2	10	30
innerorts	7	6	-	1	7	-	-	7
außerorts ohne Autobahn	19	16	3	-	27	1	7	19
auf Autobahnen	7	5	2	-	8	1	3	4
Dingolfing-Landau	17	14	3	-	15	-	4	11
innerorts	7	6	1	-	6	-	-	6
außerorts ohne Autobahn	8	6	2	-	6	-	2	4
auf Autobahnen	2	2	-	-	3	-	2	1

¹⁾ Schwerwiegender Unfall mit Sachschaden (im engeren Sinne).

Noch: 3. Straßenverkehrsunfälle und Verunglückte in Bayern im Februar 2015 nach Kreisen

Gebiet Ortslage	Straßenverkehrsunfälle				Verunglückte			
	insgesamt	mit Personen- schaden	mit schwer- wiegendem Sachschaden ¹⁾	sonstige Unfälle unter dem Einfluss berau- schender Mittel	insgesamt	Getötete	Schwer- verletzte	Leicht- verletzte
Reg.-Bez. Niederbayern	308	237	59	12	332	3	53	276
innerorts	133	103	21	9	131	-	17	114
außerorts ohne Autobahn	151	119	30	2	181	2	31	148
auf Autobahnen	24	15	8	1	20	1	5	14
Amberg, Stadt	19	18	1	-	29	-	3	26
innerorts	19	18	1	-	29	-	3	26
außerorts ohne Autobahn	-	-	-	-	-	-	-	-
auf Autobahnen	-	-	-	-	-	-	-	-
Regensburg, Stadt	36	32	4	-	46	-	4	42
innerorts	35	31	4	-	44	-	4	40
außerorts ohne Autobahn	1	1	-	-	2	-	-	2
auf Autobahnen	-	-	-	-	-	-	-	-
Weiden i.d.Opf., Stadt	13	11	2	-	15	-	-	15
innerorts	12	10	2	-	14	-	-	14
außerorts ohne Autobahn	-	-	-	-	-	-	-	-
auf Autobahnen	1	1	-	-	1	-	-	1
Amberg-Sulzbach	40	28	11	1	36	-	9	27
innerorts	8	4	3	1	4	-	2	2
außerorts ohne Autobahn	27	20	7	-	28	-	7	21
auf Autobahnen	5	4	1	-	4	-	-	4
Cham	37	31	6	-	41	1	10	30
innerorts	17	14	3	-	16	-	-	16
außerorts ohne Autobahn	20	17	3	-	25	1	10	14
auf Autobahnen	-	-	-	-	-	-	-	-
Neumarkt i.d.Opf.	40	29	10	1	42	-	5	37
innerorts	21	15	5	1	16	-	2	14
außerorts ohne Autobahn	15	11	4	-	20	-	2	18
auf Autobahnen	4	3	1	-	6	-	1	5
Neustadt a.d.Waldnaab	17	15	1	1	23	-	5	18
innerorts	4	3	-	1	4	-	-	4
außerorts ohne Autobahn	11	10	1	-	16	-	3	13
auf Autobahnen	2	2	-	-	3	-	2	1
Regensburg	40	31	8	1	43	-	11	32
innerorts	13	9	3	1	10	-	1	9
außerorts ohne Autobahn	17	15	2	-	22	-	9	13
auf Autobahnen	10	7	3	-	11	-	1	10
Schwandorf	29	23	6	-	29	-	5	24
innerorts	15	11	4	-	11	-	2	9
außerorts ohne Autobahn	11	10	1	-	15	-	2	13
auf Autobahnen	3	2	1	-	3	-	1	2
Tirschenreuth	20	14	6	-	19	-	2	17
innerorts	9	6	3	-	7	-	1	6
außerorts ohne Autobahn	11	8	3	-	12	-	1	11
auf Autobahnen	-	-	-	-	-	-	-	-
Reg.-Bez. Oberpfalz	291	232	55	4	323	1	54	268
innerorts	153	121	28	4	155	-	15	140
außerorts ohne Autobahn	113	92	21	-	140	1	34	105
auf Autobahnen	25	19	6	-	28	-	5	23
Bamberg, Stadt	30	23	7	-	35	-	2	33
innerorts	25	21	4	-	27	-	2	25
außerorts ohne Autobahn	2	1	1	-	2	-	-	2
auf Autobahnen	3	1	2	-	6	-	-	6
Bayreuth, Stadt	16	12	3	1	16	1	2	13
innerorts	15	12	2	1	16	1	2	13
außerorts ohne Autobahn	1	-	1	-	-	-	-	-
auf Autobahnen	-	-	-	-	-	-	-	-
Coburg, Stadt	14	10	3	1	12	-	1	11
innerorts	10	7	3	-	7	-	-	7
außerorts ohne Autobahn	4	3	-	1	5	-	1	4
auf Autobahnen	-	-	-	-	-	-	-	-
Hof, Stadt	18	14	4	-	24	-	1	23
innerorts	16	13	3	-	22	-	1	21
außerorts ohne Autobahn	2	1	1	-	2	-	-	2
auf Autobahnen	-	-	-	-	-	-	-	-
Bamberg	24	19	5	-	30	-	8	22
innerorts	8	6	2	-	7	-	4	3
außerorts ohne Autobahn	12	10	2	-	19	-	4	15
auf Autobahnen	4	3	1	-	4	-	-	4
Bayreuth	20	16	4	-	20	-	4	16
innerorts	8	8	-	-	11	-	2	9
außerorts ohne Autobahn	11	7	4	-	8	-	2	6
auf Autobahnen	1	1	-	-	1	-	-	1

¹⁾ Schwerwiegender Unfall mit Sachschaden (im engeren Sinne).

Noch: 3. Straßenverkehrsunfälle und Verunglückte in Bayern im Februar 2015 nach Kreisen

Gebiet Ortslage	Straßenverkehrsunfälle				Verunglückte			
	insgesamt	mit Personen- schaden	mit schwer- wiegendem Sachschaden ¹⁾	sonstige Unfälle unter dem Einfluss berau- schender Mittel	insgesamt	Getötete	Schwer- verletzte	Leicht- verletzte
Coburg	24	19	4	1	26	-	3	23
innerorts	12	11	-	1	16	-	-	16
außerorts ohne Autobahn	10	7	3	-	7	-	3	4
auf Autobahnen	2	1	1	-	3	-	-	3
Forchheim	38	30	5	3	33	-	7	26
innerorts	22	17	3	2	19	-	2	17
außerorts ohne Autobahn	15	12	2	1	13	-	5	8
auf Autobahnen	1	1	-	-	1	-	-	1
Hof	47	27	19	1	38	-	6	32
innerorts	20	12	7	1	18	-	4	14
außerorts ohne Autobahn	18	9	9	-	13	-	-	13
auf Autobahnen	9	6	3	-	7	-	2	5
Kronach	26	14	12	-	20	2	7	11
innerorts	18	8	10	-	8	-	1	7
außerorts ohne Autobahn	8	6	2	-	12	2	6	4
auf Autobahnen	-	-	-	-	-	-	-	-
Kulmbach	10	8	2	-	9	1	1	7
innerorts	5	4	1	-	5	-	1	4
außerorts ohne Autobahn	3	2	1	-	2	1	-	1
auf Autobahnen	2	2	-	-	2	-	-	2
Lichtenfels	20	18	2	-	25	-	6	19
innerorts	14	12	2	-	14	-	4	10
außerorts ohne Autobahn	5	5	-	-	7	-	2	5
auf Autobahnen	1	1	-	-	4	-	-	4
Wunsiedel i.Fichtelgebirge	15	10	4	1	17	-	-	17
innerorts	4	3	1	-	3	-	-	3
außerorts ohne Autobahn	9	6	2	1	13	-	-	13
auf Autobahnen	2	1	1	-	1	-	-	1
Reg.-Bez. Oberfranken	302	220	74	8	305	4	48	253
innerorts	177	134	38	5	173	1	23	149
außerorts ohne Autobahn	100	69	28	3	103	3	23	77
auf Autobahnen	25	17	8	-	29	-	2	27
Ansbach, Stadt	20	13	7	-	19	1	4	14
innerorts	13	9	4	-	10	-	2	8
außerorts ohne Autobahn	5	3	2	-	7	1	2	4
auf Autobahnen	2	1	1	-	2	-	-	2
Erlangen, Stadt	19	11	5	3	12	-	-	12
innerorts	12	8	2	2	9	-	-	9
außerorts ohne Autobahn	3	2	1	-	2	-	-	2
auf Autobahnen	4	1	2	1	1	-	-	1
Fürth, Stadt	21	18	2	1	29	-	2	27
innerorts	20	17	2	1	27	-	2	25
außerorts ohne Autobahn	1	1	-	-	2	-	-	2
auf Autobahnen	-	-	-	-	-	-	-	-
Nürnberg, Stadt	131	114	16	1	146	2	13	131
innerorts	126	110	15	1	142	2	13	127
außerorts ohne Autobahn	2	2	-	-	2	-	-	2
auf Autobahnen	3	2	1	-	2	-	-	2
Schwabach, Stadt	12	9	3	-	15	-	4	11
innerorts	8	6	2	-	8	-	1	7
außerorts ohne Autobahn	2	2	-	-	6	-	3	3
auf Autobahnen	2	1	1	-	1	-	-	1
Ansbach	75	53	20	2	75	1	15	59
innerorts	19	14	3	2	16	-	3	13
außerorts ohne Autobahn	40	29	11	-	38	1	9	28
auf Autobahnen	16	10	6	-	21	-	3	18
Erlangen-Höchststadt	22	15	7	-	18	-	2	16
innerorts	8	5	3	-	5	-	-	5
außerorts ohne Autobahn	12	9	3	-	12	-	1	11
auf Autobahnen	2	1	1	-	1	-	1	-
Fürth	29	26	-	3	37	-	4	33
innerorts	22	20	-	2	25	-	2	23
außerorts ohne Autobahn	7	6	-	1	12	-	2	10
auf Autobahnen	-	-	-	-	-	-	-	-
Nürnberger Land	32	23	8	1	35	-	5	30
innerorts	11	9	1	1	12	-	1	11
außerorts ohne Autobahn	7	4	3	-	6	-	3	3
auf Autobahnen	14	10	4	-	17	-	1	16
Neustadt a.d.A.-Bad Windsheim	28	20	8	-	24	-	6	18
innerorts	11	4	7	-	4	-	1	3
außerorts ohne Autobahn	16	15	1	-	19	-	4	15
auf Autobahnen	1	1	-	-	1	-	1	-

¹⁾ Schwerwiegender Unfall mit Sachschaden (im engeren Sinne).

Noch: 3. Straßenverkehrsunfälle und Verunglückte in Bayern im Februar 2015 nach Kreisen

Gebiet Ortslage	Straßenverkehrsunfälle				Verunglückte			
	insgesamt	mit Personen- schaden	mit schwer- wiegendem Sachschaden ¹⁾	sonstige Unfälle unter dem Einfluss berau- schender Mittel	insgesamt	Getötete	Schwer- verletzte	Leicht- verletzte
Roth	54	38	15	1	58	1	9	48
innerorts	12	8	3	1	9	-	2	7
außerorts ohne Autobahn	20	14	6	-	19	-	3	16
auf Autobahnen	22	16	6	-	30	1	4	25
Weißenburg-Gunzenhausen	18	14	3	1	17	-	3	14
innerorts	11	9	1	1	12	-	2	10
außerorts ohne Autobahn	7	5	2	-	5	-	1	4
auf Autobahnen	-	-	-	-	-	-	-	-
Reg.-Bez. Mittelfranken	461	354	94	13	485	5	67	413
innerorts	273	219	43	11	279	2	29	248
außerorts ohne Autobahn	122	92	29	1	130	2	28	100
auf Autobahnen	66	43	22	1	76	1	10	65
Aschaffenburg, Stadt	24	15	8	1	22	-	-	22
innerorts	21	13	7	1	20	-	-	20
außerorts ohne Autobahn	2	1	1	-	1	-	-	1
auf Autobahnen	1	1	-	-	1	-	-	1
Schweinfurt, Stadt	17	9	7	1	13	-	-	13
innerorts	16	9	6	1	13	-	-	13
außerorts ohne Autobahn	-	-	-	-	-	-	-	-
auf Autobahnen	1	-	1	-	-	-	-	-
Würzburg, Stadt	23	21	1	1	22	-	2	20
innerorts	20	18	1	1	19	-	2	17
außerorts ohne Autobahn	1	1	-	-	1	-	-	1
auf Autobahnen	2	2	-	-	2	-	-	2
Aschaffenburg	27	18	9	-	18	-	-	18
innerorts	13	11	2	-	11	-	-	11
außerorts ohne Autobahn	11	5	6	-	5	-	-	5
auf Autobahnen	3	2	1	-	2	-	-	2
Bad Kissingen	29	22	4	3	31	1	6	24
innerorts	14	7	4	3	9	-	1	8
außerorts ohne Autobahn	12	12	-	-	18	1	3	14
auf Autobahnen	3	3	-	-	4	-	2	2
Rhön-Grabfeld	18	16	1	1	21	-	4	17
innerorts	7	5	1	1	7	-	-	7
außerorts ohne Autobahn	8	8	-	-	9	-	4	5
auf Autobahnen	3	3	-	-	5	-	-	5
Haßberge	25	21	4	-	22	-	4	18
innerorts	13	11	2	-	12	-	-	12
außerorts ohne Autobahn	11	9	2	-	9	-	3	6
auf Autobahnen	1	1	-	-	1	-	1	-
Kitzingen	28	22	6	-	28	-	4	24
innerorts	12	9	3	-	11	-	1	10
außerorts ohne Autobahn	13	10	3	-	12	-	3	9
auf Autobahnen	3	3	-	-	5	-	-	5
Miltenberg	32	22	7	3	28	-	4	24
innerorts	15	10	2	3	11	-	1	10
außerorts ohne Autobahn	17	12	5	-	17	-	3	14
auf Autobahnen	-	-	-	-	-	-	-	-
Main-Spessart	39	28	10	1	37	-	11	26
innerorts	6	5	-	1	5	-	2	3
außerorts ohne Autobahn	25	19	6	-	24	-	7	17
auf Autobahnen	8	4	4	-	8	-	2	6
Schweinfurt	25	20	4	1	31	-	5	26
innerorts	11	8	2	1	14	-	2	12
außerorts ohne Autobahn	9	8	1	-	10	-	2	8
auf Autobahnen	5	4	1	-	7	-	1	6
Würzburg	25	19	6	-	25	1	6	18
innerorts	6	4	2	-	4	-	-	4
außerorts ohne Autobahn	14	10	4	-	15	1	5	9
auf Autobahnen	5	5	-	-	6	-	1	5
Reg.-Bez. Unterfranken	312	233	67	12	298	2	46	250
innerorts	154	110	32	12	136	-	9	127
außerorts ohne Autobahn	123	95	28	-	121	2	30	89
auf Autobahnen	35	28	7	-	41	-	7	34
Augsburg, Stadt	97	76	19	2	107	-	6	101
innerorts	92	72	18	2	102	-	6	96
außerorts ohne Autobahn	2	2	-	-	2	-	-	2
auf Autobahnen	3	2	1	-	3	-	-	3
Kaufbeuren, Stadt	11	11	-	-	15	-	1	14
innerorts	10	10	-	-	14	-	1	13
außerorts ohne Autobahn	1	1	-	-	1	-	-	1
auf Autobahnen	-	-	-	-	-	-	-	-

¹⁾ Schwerwiegender Unfall mit Sachschaden (im engeren Sinne).

Noch: 3. Straßenverkehrsunfälle und Verunglückte in Bayern im Februar 2015 nach Kreisen

Gebiet Ortslage	Straßenverkehrsunfälle				Verunglückte			
	insgesamt	mit Personen- schaden	mit schwer- wiegendem Sachschaden ¹⁾	sonstige Unfälle unter dem Einfluss berau- schender Mittel	insgesamt	Getötete	Schwer- verletzte	Leicht- verletzte
Kempton (Allgäu), Stadt	18	16	1	1	25	-	2	23
innerorts	14	13	1	-	22	-	1	21
außerorts ohne Autobahn	1	1	-	-	1	-	-	1
auf Autobahnen	3	2	-	1	2	-	1	1
Memmingen, Stadt	18	15	3	-	24	-	6	18
innerorts	15	12	3	-	18	-	3	15
außerorts ohne Autobahn	-	-	-	-	-	-	-	-
auf Autobahnen	3	3	-	-	6	-	3	3
Aichach-Friedberg	39	27	12	-	34	-	4	30
innerorts	16	10	6	-	11	-	1	10
außerorts ohne Autobahn	16	13	3	-	16	-	2	14
auf Autobahnen	7	4	3	-	7	-	1	6
Augsburg	69	46	18	5	71	1	6	64
innerorts	45	28	13	4	37	-	4	33
außerorts ohne Autobahn	22	18	3	1	34	1	2	31
auf Autobahnen	2	-	2	-	-	-	-	-
Dillingen a.d.Donau	25	16	7	2	17	1	1	15
innerorts	10	6	3	1	6	-	-	6
außerorts ohne Autobahn	15	10	4	1	11	1	1	9
auf Autobahnen	-	-	-	-	-	-	-	-
Günzburg	39	27	12	-	35	-	9	26
innerorts	16	13	3	-	17	-	3	14
außerorts ohne Autobahn	16	11	5	-	12	-	4	8
auf Autobahnen	7	3	4	-	6	-	2	4
Neu-Ulm	51	37	12	2	55	-	5	50
innerorts	31	27	3	1	42	-	4	38
außerorts ohne Autobahn	11	8	3	-	11	-	1	10
auf Autobahnen	9	2	6	1	2	-	-	2
Lindau (Bodensee)	25	10	15	-	15	-	-	15
innerorts	13	6	7	-	6	-	-	6
außerorts ohne Autobahn	11	3	8	-	6	-	-	6
auf Autobahnen	1	1	-	-	3	-	-	3
Ostallgäu	40	26	14	-	37	1	4	32
innerorts	13	9	4	-	13	-	1	12
außerorts ohne Autobahn	21	11	10	-	14	1	2	11
auf Autobahnen	6	6	-	-	10	-	1	9
Unterallgäu	49	27	22	-	46	-	4	42
innerorts	18	12	6	-	17	-	-	17
außerorts ohne Autobahn	18	9	9	-	14	-	2	12
auf Autobahnen	13	6	7	-	15	-	2	13
Donau-Ries	34	23	11	-	33	-	4	29
innerorts	16	10	6	-	12	-	3	9
außerorts ohne Autobahn	18	13	5	-	21	-	1	20
auf Autobahnen	-	-	-	-	-	-	-	-
Oberallgäu	50	37	13	-	61	-	5	56
innerorts	17	15	2	-	20	-	1	19
außerorts ohne Autobahn	21	18	3	-	34	-	3	31
auf Autobahnen	12	4	8	-	7	-	1	6
Reg.-Bez. Schwaben	565	394	159	12	575	3	57	515
innerorts	326	243	75	8	337	-	28	309
außerorts ohne Autobahn	173	118	53	2	177	3	18	156
auf Autobahnen	66	33	31	2	61	-	11	50
Bayern	3 551	2 628	821	102	3 604	24	482	3 098
innerorts	2 017	1 516	418	83	1 933	4	193	1 736
außerorts ohne Autobahn	1 156	863	279	14	1 261	18	237	1 006
auf Autobahnen	378	249	124	5	410	2	52	356
Kreisfreie Städte	1 016	795	187	34	1 057	4	87	966
Landkreise	2 535	1 833	634	68	2 547	20	395	2 132

¹⁾ Schwerwiegender Unfall mit Sachschaden (im engeren Sinne).

4. Straßenverkehrsunfälle und Verunglückte in Bayern nach Straßenarten

Straßenart — Ortslage	2015				2014				Zu- bzw. Abnahme (-)			
	Unfälle mit Personen- schaden	Verunglückte			Unfälle mit Personen- schaden	Verunglückte			Unfälle mit Personen- schaden	Getötete	Schwer- verletzte	Leicht- verletzte
		Getötete	Schwer- verletzte	Leicht- verletzte		Getötete	Schwer- verletzte	Leicht- verletzte				
	Anzahl									%		

Februar

Autobahnen	249	2	52	356	268	1	70	385	-7,1	X	-25,7	-7,5
Bundesstraßen	478	11	91	588	585	10	147	750	-18,3	10,0	-38,1	-21,6
innerorts	219	1	17	281	271	1	42	326	-19,2	-	-59,5	-13,8
außerorts	259	10	74	307	314	9	105	424	-17,5	X	-29,5	-27,6
Landesstraßen	559	6	107	686	648	13	164	774	-13,7	X	-34,8	-11,4
innerorts	236	-	26	299	274	6	61	314	-13,9	X	-57,4	-4,8
außerorts	323	6	81	387	374	7	103	460	-13,6	X	-21,4	-15,9
Kreisstraßen	334	1	91	362	350	5	80	396	-4,6	X	13,8	-8,6
innerorts	121	1	18	139	149	-	26	170	-18,8	X	-30,8	-18,2
außerorts	213	-	73	223	201	5	54	226	6,0	X	35,2	-1,3
Andere Straßen	1 008	4	141	1 106	1 408	4	235	1 461	-28,4	-	-40,0	-24,3
innerorts	940	2	132	1 017	1 301	3	216	1 335	-27,7	X	-38,9	-23,8
außerorts	68	2	9	89	107	1	19	126	-36,4	X	X	-29,4
Insgesamt	2 628	24	482	3 098	3 259	33	696	3 766	-19,4	-27,3	-30,7	-17,7
innerorts	1 516	4	193	1 736	1 995	10	345	2 145	-24,0	X	-44,1	-19,1
außerorts	1 112	20	289	1 362	1 264	23	351	1 621	-12,0	-13,0	-17,7	-16,0

Januar - Februar

Autobahnen	520	4	108	756	516	3	123	719	0,8	X	-12,2	5,1
Bundesstraßen	1 066	20	223	1 326	1 136	16	268	1 490	-6,2	25,0	-16,8	-11,0
innerorts	488	5	65	588	544	2	80	691	-10,3	X	-18,8	-14,9
außerorts	578	15	158	738	592	14	188	799	-2,4	7,1	-16,0	-7,6
Landesstraßen	1 196	11	269	1 466	1 313	23	316	1 542	-8,9	-52,2	-14,9	-4,9
innerorts	494	3	74	621	599	7	118	681	-17,5	X	-37,3	-8,8
außerorts	702	8	195	845	714	16	198	861	-1,7	X	-1,5	-1,9
Kreisstraßen	714	6	173	789	704	11	195	777	1,4	X	-11,3	1,5
innerorts	235	4	38	272	283	1	58	323	-17,0	X	-34,5	-15,8
außerorts	479	2	135	517	421	10	137	454	13,8	X	-1,5	13,9
Andere Straßen	2 155	9	337	2 285	2 776	15	460	2 904	-22,4	X	-26,7	-21,3
innerorts	2 007	7	309	2 101	2 557	12	410	2 659	-21,5	X	-24,6	-21,0
außerorts	148	2	28	184	219	3	50	245	-32,4	X	-44,0	-24,9
Insgesamt	5 651	50	1 110	6 622	6 445	68	1 362	7 432	-12,3	-26,5	-18,5	-10,9
innerorts	3 224	19	486	3 582	3 983	22	666	4 354	-19,1	-13,6	-27,0	-17,7
außerorts	2 427	31	624	3 040	2 462	46	696	3 078	-1,4	-32,6	-10,3	-1,2

5. Verunglückte im Straßenverkehr in Bayern nach

Art der Verkehrsbeteiligung Ortslage	Getötete						Schwerverletzte					
	Februar		Zu- bzw. Abnahme (-)	Januar - Februar		Zu- bzw. Abnahme (-)	Februar		Zu- bzw. Abnahme (-)	Januar - Februar		Zu- bzw. Abnahme (-)
	2015	2014		2015	2014		2015	2014		2015	2014	
			%	Anzahl		%	Anzahl		%	Anzahl		%
Fahrer und Mitfahrer von												
Krafträdern mit Versicherungs-												
kennzeichen	1	-	X	1	2	X	12	23	-47,8	26	51	-49,0
innerorts	-	-	-	-	1	X	9	15	X	20	38	-47,4
außerorts	1	-	X	1	1	-	3	8	X	6	13	X
davon												
Mofas, Kleinkrafträdern	1	-	X	1	2	X	12	22	-45,5	26	50	-48,0
innerorts	-	-	-	-	1	X	9	15	X	20	38	-47,4
außerorts	1	-	X	1	1	-	3	7	X	6	12	X
E-Bikes	-	-	-	-	-	-	-	-	-	-	-	-
innerorts	-	-	-	-	-	-	-	-	-	-	-	-
außerorts	-	-	-	-	-	-	-	-	-	-	-	-
drei- und leichten												
vierradrigen Kfz	-	-	-	-	-	-	-	1	X	-	1	X
innerorts	-	-	-	-	-	-	-	-	-	-	-	-
außerorts	-	-	-	-	-	-	-	1	X	-	1	X
Krafträdern mit amtlichem												
Kennzeichen	-	2	X	-	2	X	12	38	-68,4	22	55	-60,0
innerorts	-	1	X	-	1	X	6	26	X	10	39	-74,4
außerorts	-	1	X	-	1	X	6	12	X	12	16	-25,0
davon												
zweiradrigen Kraft-												
fahrzeugen	-	2	X	-	2	X	11	37	-70,3	21	53	-60,4
innerorts	-	1	X	-	1	X	5	25	X	9	38	X
außerorts	-	1	X	-	1	X	6	12	X	12	15	-20,0
drei- und leichten												
vierradrigen Kfz	-	-	-	-	-	-	1	1	-	1	2	X
innerorts	-	-	-	-	-	-	1	1	-	1	1	-
außerorts	-	-	-	-	-	-	-	-	-	-	1	X
Personenkraftwagen	15	21	-28,6	26	39	-33,3	317	400	-20,8	686	768	-10,7
innerorts	-	1	X	4	2	X	66	102	-35,3	135	180	-25,0
außerorts	15	20	-25,0	22	37	-40,5	251	298	-15,8	551	588	-6,3
darunter												
im Alter von 18 bis unter												
25 Jahren	4	5	X	5	12	X	68	127	-46,5	165	236	-30,1
innerorts	-	-	-	-	-	-	10	25	-60,0	26	44	-40,9
außerorts	1	5	X	2	12	X	48	87	-44,8	125	170	-26,5
Wohnmobilen	-	-	-	-	-	-	-	4	X	-	4	X
innerorts	-	-	-	-	-	-	-	-	-	-	-	-
außerorts	-	-	-	-	-	-	-	4	X	-	4	X
Bussen	-	-	-	-	1	X	4	5	X	6	10	X
innerorts	-	-	-	-	1	X	3	4	X	4	6	X
außerorts	-	-	-	-	-	-	1	1	-	2	4	X
Güterkraftfahrzeugen	1	1	-	2	4	X	15	18	-16,7	28	37	-24,3
innerorts	-	-	-	-	-	-	-	6	X	1	10	X
außerorts	1	1	-	2	4	X	15	12	25,0	27	27	-
darunter												
Liefer- und Lastkraftwagen												
mit zul. Gesamtgewicht bis												
einschl. 3 500 kg	-	1	X	-	1	X	-	7	X	5	15	X
innerorts	-	-	-	-	-	-	-	2	X	-	4	X
außerorts	-	1	X	-	1	X	-	5	X	5	11	X
Liefer- und Lastkraftwagen												
mit zul. Gesamtgewicht												
über 3 500 kg	-	-	-	-	1	X	-	3	X	3	7	X
innerorts	-	-	-	-	-	-	-	1	X	-	1	X
außerorts	-	-	-	-	1	X	-	2	X	3	6	X
Sattelzugmaschinen	1	-	X	2	2	-	6	6	-	8	9	X
innerorts	-	-	-	-	-	-	-	1	X	-	1	X
außerorts	1	-	X	2	2	-	6	5	X	8	8	-
Landwirtschaftlichen												
Zugmaschinen	-	-	-	-	-	-	1	1	-	3	2	X
innerorts	-	-	-	-	-	-	-	1	X	2	1	X
außerorts	-	-	-	-	-	-	1	-	X	1	1	-
übrigen Kraftfahrzeugen												
innerorts	-	-	-	-	-	-	-	-	-	1	4	X
außerorts	-	-	-	-	-	-	-	-	-	1	2	X
Kraftfahrzeuge zusammen	17	24	-29,2	29	48	-39,6	361	489	-26,2	772	931	-17,1
innerorts	-	2	X	4	5	X	84	154	-45,5	173	276	-37,3
außerorts	17	22	-22,7	25	43	-41,9	277	335	-17,3	599	655	-8,5

Art der Verkehrsbeteiligung und Ortslage

Leichtverletzte						Verunglückte insgesamt						Art der Verkehrsbeteiligung Ortslage
Februar		Zu- bzw. Abnahme (-)	Januar - Februar		Zu- bzw. Abnahme (-)	Februar		Zu- bzw. Abnahme (-)	Januar - Februar		Zu- bzw. Abnahme (-)	
2015	2014		2015	2014		2015	2014		2015	2014		
Anzahl		%	Anzahl		%	Anzahl		%	Anzahl		%	
44	59	-25,4	99	135	-26,7	57	82	-30,5	126	188	-33,0	Fahrer und Mitfahrer von
38	51	-25,5	85	109	-22,0	47	66	-28,8	105	148	-29,1	Krafträdern mit Versicherungs-
6	8	X	14	26	-46,2	10	16	-37,5	21	40	-47,5 kennzeichen
											 innerorts
											 außerorts
											 davon
44	56	-21,4	95	127	-25,2	57	78	-26,9	122	179	-31,8 Mofas, Kleinkrafträdern
38	49	-22,4	82	104	-21,2	47	64	-26,6	102	143	-28,7 innerorts
6	7	X	13	23	-43,5	10	14	-28,6	20	36	-44,4 außerorts
-	2	X	2	2	-	-	2	X	2	2	- E-Bikes
-	2	X	1	2	X	-	2	X	1	2	X innerorts
-	-	-	1	-	X	-	-	-	1	-	X außerorts
											 drei- und leichten
-	1	X	2	6	X	-	2	X	2	7	X vierrädrigen Kfz.
-	-	-	2	3	X	-	-	-	2	3	X innerorts
-	1	X	-	3	X	-	2	X	-	4	X außerorts
												Krafträdern mit amtlichem
34	69	-50,7	61	104	-41,3	46	109	-57,8	83	161	-48,4 Kennzeichen
32	58	-44,8	52	85	-38,8	38	85	-55,3	62	125	-50,4 innerorts
2	11	X	9	19	X	8	24	X	21	36	-41,7 außerorts
											 davon
											 zwei- und drei- und leichten
34	66	-48,5	59	100	-41,0	45	105	-57,1	80	155	-48,4 zwei- und drei- und leichten
32	55	-41,8	51	82	-37,8	37	81	-54,3	60	121	-50,4 zwei- und drei- und leichten
2	11	X	8	18	X	8	24	X	20	34	-41,2 zwei- und drei- und leichten
											 zwei- und drei- und leichten
-	3	X	2	4	X	1	4	X	3	6	X vierrädrigen Kfz.
-	3	X	1	3	X	1	4	X	2	4	X innerorts
-	-	-	1	1	-	-	-	-	1	2	X außerorts
2 452	2 765	-11,3	5 218	5 386	-3,1	2 784	3 186	-12,6	5 930	6 193	-4,2 Personenkraftwagen
1 191	1 289	-7,6	2 399	2 625	-8,6	1 257	1 392	-9,7	2 538	2 807	-9,6 innerorts
1 261	1 476	-14,6	2 819	2 761	2,1	1 527	1 794	-14,9	3 392	3 386	0,2 außerorts
											 darunter
											 im Alter von 18 bis unter
576	670	-14,0	1 289	1 298	-0,7	648	802	-19,2	1 459	1 546	-5,6 25 Jahren
253	286	-11,5	500	535	-6,5	263	311	-15,4	526	579	-9,2 innerorts
282	335	-15,8	682	687	-0,7	331	427	-22,5	809	869	-6,9 außerorts
											 Wohnmobilen
3	2	X	3	5	X	3	6	X	3	9	X innerorts
1	-	X	1	2	X	1	-	X	1	2	X außerorts
2	2	-	2	3	X	2	6	X	2	7	X außerorts
44	49	-10,2	71	137	-48,2	48	54	-11,1	77	148	-48,0 Bussen
27	40	-32,5	50	91	-45,1	30	44	-31,8	54	98	-44,9 innerorts
17	9	X	21	46	-54,3	18	10	80,0	23	50	-54,0 außerorts
66	91	-27,5	159	180	-11,7	82	110	-25,5	189	221	-14,5 Güterkraftfahrzeugen
16	24	-33,3	39	44	-11,4	16	30	-46,7	40	54	-25,9 innerorts
50	67	-25,4	120	136	-11,8	66	80	-17,5	149	167	-10,8 außerorts
											 darunter
											 Liefer- und Lastkraftwagen
											 mit zul. Gesamtgewicht bis
-	57	X	43	104	-58,7	-	65	X	48	120	-60,0 einschl. 3 500 kg
-	21	X	13	34	-61,8	-	23	X	13	38	-65,8 innerorts
-	36	X	30	70	-57,1	-	42	X	35	82	-57,3 außerorts
											 Liefer- und Lastkraftwagen
											 mit zul. Gesamtgewicht
-	17	X	14	33	-57,6	-	20	X	17	41	-58,5 über 3 500 kg
-	2	X	1	6	X	-	3	X	1	7	X innerorts
-	15	X	13	27	-51,9	-	17	X	16	34	-52,9 außerorts
12	10	20,0	25	25	-	19	16	18,8	35	36	-2,8 Sattelzugmaschinen
1	-	X	3	-	X	1	1	-	3	1	X innerorts
11	10	10,0	22	25	-12,0	18	15	20,0	32	35	-8,6 außerorts
											 Landwirtschaftlichen
3	6	X	6	12	X	4	7	X	9	14	X Zugmaschinen
1	2	X	3	4	X	1	3	X	5	5	- innerorts
2	4	X	3	8	X	3	4	X	4	9	X außerorts
8	4	X	10	15	-33,3	8	4	X	11	19	-42,1 übrigen Kraftfahrzeugen
6	3	X	8	9	X	6	3	X	9	11	X innerorts
2	1	X	2	6	X	2	1	X	2	8	X außerorts
2 654	3 045	-12,8	5 627	5 974	-5,8	3 032	3 558	-14,8	6 428	6 953	-7,6 Kraftfahrzeugen zusammen
1 312	1 467	-10,6	2 637	2 969	-11,2	1 396	1 623	-14,0	2 814	3 250	-13,4 innerorts
1 342	1 578	-15,0	2 990	3 005	-0,5	1 636	1 935	-15,5	3 614	3 703	-2,4 außerorts

Noch: 5. Verunglückte im Straßenverkehr in Bayern nach

Art der Verkehrsbeteiligung Ortslage	Getötete						Schwerverletzte					
	Februar		Zu- bzw. Abnahme (-)	Januar - Februar		Zu- bzw. Abnahme (-)	Februar		Zu- bzw. Abnahme (-)	Januar - Februar		Zu- bzw. Abnahme (-)
	2015	2014		2015	2014		2015	2014		2015	2014	
	Anzahl		%	Anzahl		%	Anzahl		%	Anzahl		%
Fahrer und Mitfahrer von												
Fahrrädern	1	5	X	5	6	X	54	103	-47,6	135	213	-36,6
innerorts	1	5	X	4	5	X	50	96	-47,9	123	191	-35,6
außerorts	-	-	-	1	1	-	4	7	X	12	22	-45,5
und zwar												
Pedelecs	-	-	-	-	1	X	-	2	X	5	3	X
innerorts	-	-	-	-	-	-	-	2	X	4	2	X
außerorts	-	-	-	-	1	X	-	-	-	1	1	-
unter 15 Jahren	-	-	-	-	-	-	1	5	X	2	11	X
innerorts	-	-	-	-	-	-	1	5	X	2	11	X
außerorts	-	-	-	-	-	-	-	-	-	-	-	-
anderen Fahrzeugen	-	1	X	-	1	X	-	-	-	-	2	X
innerorts	-	1	X	-	1	X	-	-	-	-	2	X
außerorts	-	-	-	-	-	-	-	-	-	-	-	-
Fußgänger	6	3	X	16	13	23,1	66	102	-35,3	202	212	-4,7
innerorts	3	2	X	11	11	-	58	94	-38,3	189	194	-2,6
außerorts	3	1	X	5	2	X	8	8	-	13	18	-27,8
und zwar												
Fußgänger mit Sport- oder Spielgeräten	-	-	-	-	-	-	1	-	X	2	1	X
innerorts	-	-	-	-	-	-	1	-	X	2	1	X
außerorts	-	-	-	-	-	-	-	-	-	-	-	-
unter 15 Jahren	-	-	-	-	-	-	7	15	X	18	31	-41,9
innerorts	-	-	-	-	-	-	7	14	X	18	30	-40,0
außerorts	-	-	-	-	-	-	-	1	X	-	1	X
65 Jahre und mehr	2	1	X	8	5	X	24	37	-35,1	78	88	-11,4
innerorts	1	1	-	7	5	X	23	33	-30,3	77	81	-4,9
außerorts	1	-	X	1	-	X	1	4	X	1	7	X
Andere Personen	-	-	-	-	-	-	1	2	X	1	4	X
innerorts	-	-	-	-	-	-	1	1	-	1	3	X
außerorts	-	-	-	-	-	-	-	1	X	-	1	X
Insgesamt	24	33	-27,3	50	68	-26,5	482	696	-30,7	1 110	1 362	-18,5
innerorts	4	10	X	19	22	-13,6	193	345	-44,1	486	666	-27,0
außerorts	20	23	-13,0	31	46	-32,6	289	351	-17,7	624	696	-10,3
darunter:												
unter 15 Jahren	-	-	-	-	-	-	15	36	-58,3	40	74	-45,9
innerorts	-	-	-	-	-	-	9	23	X	25	48	-47,9
außerorts	-	-	-	-	-	-	6	13	X	15	26	-42,3
65 Jahre und mehr	6	13	X	18	24	-25,0	101	140	-27,9	250	297	-15,8
innerorts	2	7	X	12	14	-14,3	59	95	-37,9	162	204	-20,6
außerorts	4	6	X	6	10	X	42	45	-6,7	88	93	-5,4

Art der Verkehrsbeteiligung und Ortslage

Leichtverletzte						Verunglückte insgesamt						Art der Verkehrsbeteiligung Ortslage
Februar		Zu- bzw. Abnahme (-)	Januar - Februar		Zu- bzw. Abnahme (-)	Februar		Zu- bzw. Abnahme (-)	Januar - Februar		Zu- bzw. Abnahme (-)	
2015	2014		2015	2014		2015	2014		2015	2014		
Anzahl		%	Anzahl		%	Anzahl		%	Anzahl		%	
Fahrer und Mitfahrer von												
228	458	-50,2	521	877	-40,6	283	566	-50,0	661	1 096	-39,7 Fahrrädern
224	435	-48,5	502	831	-39,6	275	536	-48,7	629	1 027	-38,8 innerorts
4	23	X	19	46	-58,7	8	30	X	32	69	-53,6 außerorts
und zwar												
3	5	X	9	17	X	3	7	X	14	21	-33,3 Pedelecs
3	5	X	8	16	X	3	7	X	12	18	-33,3 innerorts
-	-	-	1	1	-	-	-	-	2	3	X außerorts
19	40	-52,5	39	80	-51,3	20	45	-55,6	41	91	-54,9 unter 15 Jahren
19	39	-51,3	38	79	-51,9	20	44	-54,5	40	90	-55,6 innerorts
-	1	X	1	1	-	-	1	X	1	1	- außerorts
13	10	30,0	28	24	16,7	13	11	18,2	28	27	3,7 anderen Fahrzeugen
12	10	20,0	25	23	8,7	12	11	9,1	25	26	-3,8 innerorts
1	-	X	3	1	X	1	-	X	3	1	X außerorts
199	248	-19,8	436	545	-20,0	271	353	-23,2	654	770	-15,1 Fußgänger
185	230	-19,6	410	521	-21,3	246	326	-24,5	610	726	-16,0 innerorts
14	18	-22,2	26	24	8,3	25	27	-7,4	44	44	- außerorts
und zwar												
1	3	X	2	10	X	2	3	X	4	11	X Fußgänger mit Sport-
1	3	X	2	10	X	2	3	X	4	11	X oder Spielgeräten
-	-	-	-	-	-	-	-	-	-	-	- innerorts
-	-	-	-	-	-	-	-	-	-	-	- außerorts
32	56	-42,9	65	118	-44,9	39	71	-45,1	83	149	-44,3 unter 15 Jahren
32	53	-39,6	65	115	-43,5	39	67	-41,8	83	145	-42,8 innerorts
-	3	X	-	3	X	-	4	X	-	4	X außerorts
44	46	-4,3	92	99	-7,1	70	84	-16,7	178	192	-7,3 65 Jahre und mehr
42	42	-	89	94	-5,3	66	76	-13,2	173	180	-3,9 innerorts
2	4	X	3	5	X	4	8	X	5	12	X außerorts
4	5	X	10	12	-16,7	5	7	X	11	16	-31,3 Andere Personen
3	3	-	8	10	X	4	4	-	9	13	X innerorts
1	2	X	2	2	-	1	3	X	2	3	X außerorts
3 098	3 766	-17,7	6 622	7 432	-10,9	3 604	4 495	-19,8	7 782	8 862	-12,2 Insgesamt
1 736	2 145	-19,1	3 582	4 354	-17,7	1 933	2 500	-22,7	4 087	5 042	-18,9 innerorts
1 362	1 621	-16,0	3 040	3 078	-1,2	1 671	1 995	-16,2	3 695	3 820	-3,3 außerorts
darunter												
156	211	-26,1	331	426	-22,3	171	247	-30,8	371	500	-25,8 unter 15 Jahren
99	159	-37,7	215	324	-33,6	108	182	-40,7	240	372	-35,5 innerorts
57	52	9,6	116	102	13,7	63	65	-3,1	131	128	2,3 außerorts
300	381	-21,3	626	738	-15,2	407	534	-23,8	894	1 059	-15,6 65 Jahre und mehr
197	273	-27,8	409	521	-21,5	258	375	-31,2	583	739	-21,1 innerorts
103	108	-4,6	217	217	-	149	159	-6,3	311	320	-2,8 außerorts

6. An Straßenverkehrsunfällen beteiligte Fahrzeugführer und Fußgänger in Bayern

Art der Verkehrsbeteiligung Ortslage	Unfälle mit											
	Personen-	schwerw.	Personen-	schwerw.	Per-	schwerw.	Personen-	schwerw.	Personen-	schwerw.	Per-	schwerw.
	schaden	Sach-	schaden	Sach-	sonen-	Sach-	schaden	Sach-	schaden	Sach-	sonen-	Sach-
					schaden						schaden	
Februar 2015		Februar 2014		Zu- bzw. Abnahme (-)		Januar - Februar 2015		Januar - Februar 2014		Zu- bzw. Abnahme (-)		
Anzahl		Anzahl		%		Anzahl		Anzahl		%		
Fahrer von												
Krafträdern mit Ver-												
sicherungskennzeichen	57	2	84	2	-32,1	-	126	4	188	4	-33,0	-
innerorts	47	2	67	2	-29,9	-	105	4	149	4	-29,5	-
außerorts	10	-	17	-	-41,2	-	21	-	39	-	-46,2	-
davon												
Mofas, Kleinkrafträdern	57	2	80	2	-28,8	-	123	3	181	3	-32,0	-
innerorts	47	2	65	2	-27,7	-	103	3	145	3	-29,0	-
außerorts	10	-	15	-	-33,3	-	20	-	36	-	-44,4	-
E-Bikes	-	-	2	-	X	-	2	-	2	-	-	-
innerorts	-	-	2	-	X	-	1	-	2	-	X	-
außerorts	-	-	-	-	-	-	1	-	-	-	X	-
drei- und leichten												
vierrädigen Kfz	-	-	2	-	X	-	1	1	5	1	X	-
innerorts	-	-	-	-	-	-	1	1	2	1	X	-
außerorts	-	-	2	-	X	-	-	-	3	-	X	-
Krafträdern mit amtlichem												
Kennzeichen	46	3	106	2	-56,6	X	85	7	157	3	-45,9	X
innerorts	37	3	83	2	-55,4	X	63	5	123	3	-48,8	X
außerorts	9	-	23	-	X	-	22	2	34	-	-35,3	X
davon												
zwei- bis vier- und leichten												
Kraft-												
fahrzeugen	45	3	103	2	-56,3	X	82	7	153	3	-46,4	X
innerorts	36	3	80	2	-55,0	X	61	5	120	3	-49,2	X
außerorts	9	-	23	-	X	-	21	2	33	-	-36,4	X
drei- und leichten												
vierrädigen Kfz	1	-	3	-	X	-	3	-	4	-	X	-
innerorts	1	-	3	-	X	-	2	-	3	-	X	-
außerorts	-	-	-	-	-	-	1	-	1	-	-	-
Personenkraftwagen	4 040	1 286	4 667	1 188	-13,4	8,2	8 482	2 843	9 131	2 636	-7,1	7,9
innerorts	2 229	731	2 617	696	-14,8	5,0	4 580	1 547	5 266	1 469	-13,0	5,3
außerorts	1 811	555	2 050	492	-11,7	12,8	3 902	1 296	3 865	1 167	1,0	11,1
darunter												
18 bis u. 25 Jahre	793	267	944	239	-16,0	11,7	1 726	616	1 828	569	-5,6	8,3
innerorts	381	138	474	123	-19,6	12,2	791	295	892	291	-11,3	1,4
außerorts	412	129	470	116	-12,3	11,2	935	321	936	278	-0,1	15,5
Wohnmobilen	5	4	3	-	X	X	8	5	10	1	X	X
innerorts	3	2	1	-	X	X	4	3	6	-	X	X
außerorts	2	2	2	-	-	X	4	2	4	1	-	X
Bussen	50	11	59	5	-15,3	X	101	17	143	13	-29,4	30,8
innerorts	38	6	52	4	-26,9	X	78	11	119	9	-34,5	X
außerorts	12	5	7	1	X	X	23	6	24	4	-4,2	X
Güterkraftfahrzeugen	278	112	395	113	-29,6	-0,9	609	270	750	270	-18,8	-
innerorts	94	31	158	40	-40,5	-22,5	213	82	297	97	-28,3	-15,5
außerorts	184	81	237	73	-22,4	11,0	396	188	453	173	-12,6	8,7
darunter												
Liefer- und Lastkraftwagen												
mit zul. Gesamtgewicht bis												
einschl. 3 500 kg	86	26	171	48	-49,7	-45,8	219	91	318	114	-31,1	-20,2
innerorts	38	12	96	26	-60,4	-53,8	102	42	171	63	-40,4	-33,3
außerorts	48	14	75	22	-36,0	-36,4	117	49	147	51	-20,4	-3,9
Liefer- und Lastkraftwagen												
mit zul. Gesamtgewicht												
über 3 500 kg	103	41	114	37	-9,6	10,8	197	89	224	81	-12,1	9,9
innerorts	40	10	42	11	-4,8	-9,1	75	22	80	25	-6,3	-12,0
außerorts	63	31	72	26	-12,5	19,2	122	67	144	56	-15,3	19,6
Sattelzugmaschinen	76	40	100	28	-24,0	42,9	167	80	181	70	-7,7	14,3
innerorts	11	6	13	3	-15,4	X	25	13	32	6	-21,9	X
außerorts	65	34	87	25	-25,3	36,0	142	67	149	64	-4,7	4,7
Landwirtschaftlichen												
Zugmaschinen	10	7	22	3	-54,5	X	24	8	36	7	-33,3	X
innerorts	3	3	12	1	X	X	11	3	16	4	-31,3	X
außerorts	7	4	10	2	X	X	13	5	20	3	-35,0	X
übrigen Kraftfahrzeugen	17	1	13	5	30,8	X	29	5	31	8	-6,5	X
innerorts	12	-	7	2	X	X	20	2	18	2	11,1	-
außerorts	5	1	6	3	X	X	9	3	13	6	X	X
Fahrer von												
Kraftfahrzeugen zusammen	4 503	1 426	5 349	1 318	-15,8	8,2	9 464	3 159	10 446	2 942	-9,4	7,4
innerorts	2 463	778	2 997	747	-17,8	4,1	5 074	1 657	5 994	1 588	-15,3	4,3
außerorts	2 040	648	2 352	571	-13,3	13,5	4 390	1 502	4 452	1 354	-1,4	10,9
darunter flüchtig	135	88	177	86	-23,7	2,3	285	192	360	189	-20,8	1,6
innerorts	88	47	113	45	-22,1	4,4	179	92	237	92	-24,5	-
außerorts	47	41	64	41	-26,6	-	106	100	123	97	-13,8	3,1

Noch: 6. An Straßenverkehrsunfällen beteiligte Fahrzeugführer und Fußgänger in Bayern

Art der Verkehrsbeteiligung Ortslage	Unfälle mit											
	Personen-	schwerw. Sach-	Personen-	schwerw. Sach-	Per-	schwerw. Sach-	Personen-	schwerw. Sach-	Personen-	schwerw. Sach-	Per-	schwerw. Sach-
	schaden	schaden ¹⁾	schaden	schaden ¹⁾	sonen-	schaden	schaden	schaden ¹⁾	schaden	schaden ¹⁾	sonen-	schaden
	Februar 2015		Februar 2014		Zu- bzw. Abnahme (-)		Januar - Februar 2015		Januar - Februar 2014		Zu- bzw. Abnahme (-)	
Anzahl		Anzahl		%		Anzahl		Anzahl		%		
Fahrer von												
Fahrrädern	296	1	595	3	-50,3	X	696	3	1 156	3	-39,8	-
innerorts	288	1	564	3	-48,9	X	663	3	1 084	3	-38,8	-
außerorts	8	-	31	-	X	-	33	-	72	-	-54,2	-
und zwar												
Pedelecs	3	-	7	-	X	-	14	-	21	-	-33,3	-
innerorts	3	-	7	-	X	-	12	-	18	-	-33,3	-
außerorts	-	-	-	-	-	-	2	-	3	-	X	-
unter 15 Jahren	21	-	46	-	-54,3	-	43	-	93	-	-53,8	-
innerorts	21	-	45	-	-53,3	-	42	-	92	-	-54,3	-
außerorts	-	-	1	-	X	-	1	-	1	-	-	-
anderen Fahrzeugen	24	18	40	14	-40,0	28,6	69	43	74	36	-6,8	19,4
innerorts	21	12	31	10	-32,3	20,0	53	32	54	22	-1,9	45,5
außerorts	3	6	9	4	X	X	16	11	20	14	-20,0	-21,4
Fußgänger	277	1	367	-	-24,5	X	674	3	801	4	-15,9	X
innerorts	252	1	340	-	-25,9	X	627	3	757	4	-17,2	X
außerorts	25	-	27	-	-7,4	-	47	-	44	-	6,8	-
und zwar												
Fußgänger mit Sport-												
oder Spielgeräten	2	-	3	-	X	-	4	-	11	-	X	-
innerorts	2	-	3	-	X	-	4	-	11	-	X	-
außerorts	-	-	-	-	-	-	-	-	-	-	-	-
unter 15 Jahren	39	-	72	-	-45,8	-	84	-	153	-	-45,1	-
innerorts	39	-	68	-	-42,6	-	84	-	149	-	-43,6	-
außerorts	-	-	4	-	X	-	-	-	4	-	X	-
65 Jahre und mehr	70	-	85	-	-17,6	-	179	-	200	1	-10,5	X
innerorts	66	-	77	-	-14,3	-	174	-	188	1	-7,4	X
außerorts	4	-	8	-	X	-	5	-	12	-	X	-
Andere Personen	10	-	15	-	-33,3	-	22	2	35	-	-37,1	X
innerorts	7	-	12	-	X	-	17	-	28	-	-39,3	-
außerorts	3	-	3	-	-	-	5	2	7	-	X	X
Insgesamt	5 110	1 446	6 366	1 335	-19,7	8,3	10 925	3 210	12 512	2 985	-12,7	7,5
innerorts	3 031	792	3 944	760	-23,1	4,2	6 434	1 695	7 917	1 617	-18,7	4,8
außerorts	2 079	654	2 422	575	-14,2	13,7	4 491	1 515	4 595	1 368	-2,3	10,7
darunter:												
unter 15 Jahren	61	-	119	1	-48,7	X	132	-	249	1	-47,0	X
innerorts	61	-	114	1	-46,5	X	131	-	244	1	-46,3	X
außerorts	-	-	5	-	X	-	1	-	5	-	X	-
65 Jahre und mehr	615	160	774	158	-20,5	1,3	1 289	338	1 521	292	-15,3	15,8
innerorts	407	116	550	94	-26,0	23,4	885	226	1 108	180	-20,1	25,6
außerorts	208	44	224	64	-7,1	-31,3	404	112	413	112	-2,2	-

7. Straßenverkehrsunfälle und Verunglückte in Bayern im Februar 2015 nach Tagen

Tagesdatum Ortslage	Unfälle mit Personen- schaden	davon mit			Verunglückte			Unfälle mit schwer- wiegendem Sachschaden ¹⁾	Unfälle mit Personen- und schwer- wiegendem Sachschaden ¹⁾
		Getöteten	Schwer- verletzten	Leicht- verletzten	Getötete	Schwer- verletzte	Leicht- verletzte		
Innerorts									
1. Sonntag	32	-	2	30	-	2	53	14	46
2. Montag	99	-	12	87	-	12	110	34	133
3. Dienstag	69	-	9	60	-	9	83	18	87
4. Mittwoch	60	-	9	51	-	9	60	15	75
5. Donnerstag	57	-	7	50	-	7	67	10	67
6. Freitag	64	-	8	56	-	8	67	18	82
7. Samstag	40	1	2	37	1	3	52	16	56
8. Sonntag	35	-	3	32	-	3	50	13	48
9. Montag	60	-	6	54	-	6	66	11	71
10. Dienstag	67	-	8	59	-	8	74	17	84
11. Mittwoch	45	-	5	40	-	5	54	16	61
12. Donnerstag	60	-	9	51	-	10	66	18	78
13. Freitag	69	-	7	62	-	8	73	18	87
14. Samstag	40	1	6	33	1	7	46	13	53
15. Sonntag	26	1	4	21	1	4	26	8	34
16. Montag	59	-	8	51	-	8	63	23	82
17. Dienstag	47	-	7	40	-	7	47	17	64
18. Mittwoch	47	1	8	38	1	8	51	11	58
19. Donnerstag	52	-	5	47	-	5	62	15	67
20. Freitag	62	-	13	49	-	13	67	12	74
21. Samstag	40	-	3	37	-	3	61	12	52
22. Sonntag	18	-	6	12	-	6	24	9	27
23. Montag	66	-	10	56	-	10	73	13	79
24. Dienstag	55	-	8	47	-	8	56	14	69
25. Mittwoch	57	-	5	52	-	6	67	7	64
26. Donnerstag	59	-	4	55	-	4	74	16	75
27. Freitag	84	-	10	74	-	11	92	14	98
28. Samstag	47	-	3	44	-	3	52	16	63
Zusammen	1 516	4	187	1 325	4	193	1 736	418	1 934
Außerorts, einschließlich Autobahn									
1. Sonntag	29	1	9	19	1	11	32	27	56
2. Montag	77	-	12	65	-	16	101	44	121
3. Dienstag	51	-	9	42	-	11	64	14	65
4. Mittwoch	42	1	3	38	1	4	63	15	57
5. Donnerstag	37	-	10	27	-	13	40	16	53
6. Freitag	89	1	24	64	1	25	91	51	140
7. Samstag	30	1	6	23	1	9	33	7	37
8. Sonntag	50	2	13	35	2	17	59	22	72
9. Montag	75	1	10	64	1	12	87	28	103
10. Dienstag	40	1	8	31	1	10	42	13	53
11. Mittwoch	35	2	8	25	2	14	41	15	50
12. Donnerstag	30	-	7	23	-	8	37	17	47
13. Freitag	40	1	7	32	1	7	57	8	48
14. Samstag	36	1	3	32	1	4	54	6	42
15. Sonntag	22	1	8	13	1	14	26	3	25
16. Montag	30	2	7	21	2	7	28	6	36
17. Dienstag	16	-	2	14	-	4	17	7	23
18. Mittwoch	20	-	2	18	-	2	21	10	30
19. Donnerstag	34	-	7	27	-	8	43	5	39
20. Freitag	39	1	9	29	1	13	65	4	43
21. Samstag	35	-	12	23	-	17	47	9	44
22. Sonntag	20	1	3	16	1	5	27	13	33
23. Montag	41	-	8	33	-	10	46	19	60
24. Dienstag	31	1	4	26	1	4	29	6	37
25. Mittwoch	35	2	2	31	2	2	49	5	40
26. Donnerstag	43	-	11	32	-	15	52	7	50
27. Freitag	48	-	13	35	-	15	56	16	64
28. Samstag	37	-	12	25	-	12	55	10	47
Zusammen	1 112	20	229	863	20	289	1 362	403	1 515

¹⁾ Schwerwiegender Unfall mit Sachschaden (im engeren Sinne)

Noch: 7. Straßenverkehrsunfälle und Verunglückte in Bayern im Februar 2015 nach Tagen

Tagesdatum Ortslage	Unfälle mit Personen- schaden	davon mit			Verunglückte			Unfälle mit schwer- wiegendem Sachschaden ¹⁾	Unfälle mit Personen- und schwer- wiegendem Sachschaden ¹⁾
		Getöteten	Schwer- verletzten	Leicht- verletzten	Getötete	Schwer- verletzte	Leicht- verletzte		
Innerorts und außerorts zusammen									
1. Sonntag	61	1	11	49	1	13	85	41	102
2. Montag	176	-	24	152	-	28	211	78	254
3. Dienstag	120	-	18	102	-	20	147	32	152
4. Mittwoch	102	1	12	89	1	13	123	30	132
5. Donnerstag	94	-	17	77	-	20	107	26	120
6. Freitag	153	1	32	120	1	33	158	69	222
7. Samstag	70	2	8	60	2	12	85	23	93
8. Sonntag	85	2	16	67	2	20	109	35	120
9. Montag	135	1	16	118	1	18	153	39	174
10. Dienstag	107	1	16	90	1	18	116	30	137
11. Mittwoch	80	2	13	65	2	19	95	31	111
12. Donnerstag	90	-	16	74	-	18	103	35	125
13. Freitag	109	1	14	94	1	15	130	26	135
14. Samstag	76	2	9	65	2	11	100	19	95
15. Sonntag	48	2	12	34	2	18	52	11	59
16. Montag	89	2	15	72	2	15	91	29	118
17. Dienstag	63	-	9	54	-	11	64	24	87
18. Mittwoch	67	1	10	56	1	10	72	21	88
19. Donnerstag	86	-	12	74	-	13	105	20	106
20. Freitag	101	1	22	78	1	26	132	16	117
21. Samstag	75	-	15	60	-	20	108	21	96
22. Sonntag	38	1	9	28	1	11	51	22	60
23. Montag	107	-	18	89	-	20	119	32	139
24. Dienstag	86	1	12	73	1	12	85	20	106
25. Mittwoch	92	2	7	83	2	8	116	12	104
26. Donnerstag	102	-	15	87	-	19	126	23	125
27. Freitag	132	-	23	109	-	26	148	30	162
28. Samstag	84	-	15	69	-	15	107	26	110
Insgesamt	2 628	24	416	2 188	24	482	3 098	821	3 449
darunter auf Autobahnen									
1. Sonntag	8	-	2	6	-	2	10	10	18
2. Montag	16	-	4	12	-	5	23	17	33
3. Dienstag	20	-	2	18	-	2	29	4	24
4. Mittwoch	9	-	-	9	-	-	15	7	16
5. Donnerstag	4	-	-	4	-	-	7	4	8
6. Freitag	13	-	2	11	-	2	18	9	22
7. Samstag	8	-	-	8	-	-	13	2	10
8. Sonntag	14	-	4	10	-	6	22	12	26
9. Montag	14	-	1	13	-	2	16	4	18
10. Dienstag	10	-	1	9	-	2	13	6	16
11. Mittwoch	9	-	2	7	-	3	12	3	12
12. Donnerstag	5	-	2	3	-	2	3	5	10
13. Freitag	8	-	1	7	-	1	13	1	9
14. Samstag	11	-	-	11	-	-	25	1	12
15. Sonntag	3	-	1	2	-	1	3	1	4
16. Montag	6	-	3	3	-	3	3	2	8
17. Dienstag	4	-	1	3	-	1	3	3	7
18. Mittwoch	-	-	-	-	-	-	-	1	1
19. Donnerstag	5	-	-	5	-	-	7	1	6
20. Freitag	13	-	2	11	-	2	29	1	14
21. Samstag	9	-	3	6	-	4	12	4	13
22. Sonntag	8	1	1	6	1	2	9	6	14
23. Montag	7	-	1	6	-	1	7	7	14
24. Dienstag	8	1	2	5	1	2	5	2	10
25. Mittwoch	5	-	-	5	-	-	8	-	5
26. Donnerstag	7	-	1	6	-	1	9	-	7
27. Freitag	9	-	2	7	-	2	13	6	15
28. Samstag	16	-	6	10	-	6	29	5	21
Zusammen	249	2	44	203	2	52	356	124	373

¹⁾ Schwerwiegender Unfall mit Sachschaden (im engeren Sinne)

8. Getötete und Verletzte im Straßenverkehr in

Im Alter von ... bis unter ... Jahren Geschlecht	Getötete						Schwerverletzte					
	Februar		Zu- bzw. Abnah- me (-)	Januar - Februar		Zu- bzw. Abnah- me (-)	Februar		Zu- bzw. Abnah- me (-)	Januar - Februar		Zu- bzw. Abnah- me (-)
	2015	2014		2015	2014		2015	2014		2015	2014	
	Anzahl		%	Anzahl		%	Anzahl		%	Anzahl		%
unter 15	-	-	-	-	-	-	15	36	-58,3	40	74	-45,9
männlich	-	-	-	-	-	-	7	24	X	17	50	-66,0
weiblich	-	-	-	-	-	-	8	12	X	23	24	-4,2
15 - 18	-	2	X	-	5	X	16	27	-40,7	46	56	-17,9
männlich	-	-	-	-	2	X	11	16	-31,3	28	33	-15,2
weiblich	-	2	X	-	3	X	5	11	X	18	23	-21,7
18 - 21	1	4	X	3	7	X	38	77	-50,6	101	139	-27,3
männlich	1	3	X	3	6	X	18	40	-55,0	53	73	-27,4
weiblich	-	1	X	-	1	X	20	37	-45,9	48	66	-27,3
21 - 25	5	2	X	6	4	X	49	69	-29,0	91	121	-24,8
männlich	4	1	X	4	1	X	22	38	-42,1	43	62	-30,6
weiblich	1	1	-	2	3	X	27	31	-12,9	48	59	-18,6
25 - 30	3	1	X	4	3	X	45	52	-13,5	100	105	-4,8
männlich	2	-	X	2	2	-	31	30	3,3	62	59	5,1
weiblich	1	1	-	2	1	X	14	22	-36,4	38	46	-17,4
30 - 35	2	2	-	6	3	X	33	31	6,5	58	66	-12,1
männlich	2	2	-	5	2	X	19	17	11,8	37	33	12,1
weiblich	-	-	-	1	1	-	14	14	-	21	33	-36,4
35 - 40	1	1	-	1	2	X	25	37	-32,4	50	68	-26,5
männlich	1	1	-	1	1	-	16	26	-38,5	32	41	-22,0
weiblich	-	-	-	-	1	X	9	11	X	18	27	-33,3
40 - 45	1	-	X	1	2	X	25	42	-40,5	61	76	-19,7
männlich	-	-	-	-	1	X	13	29	-55,2	31	44	-29,5
weiblich	1	-	X	1	1	-	12	13	-7,7	30	32	-6,3
45 - 50	4	-	X	6	2	X	36	49	-26,5	86	86	-
männlich	2	-	X	4	1	X	24	30	-20,0	52	52	-
weiblich	2	-	X	2	1	X	12	19	-36,8	34	34	-
50 - 55	-	4	X	1	7	X	31	48	-35,4	82	97	-15,5
männlich	-	4	X	1	5	X	18	21	-14,3	44	54	-18,5
weiblich	-	-	-	-	2	X	13	27	-51,9	38	43	-11,6
55 - 60	-	1	X	1	4	X	36	47	-23,4	79	103	-23,3
männlich	-	1	X	-	4	X	15	27	-44,4	34	64	-46,9
weiblich	-	-	-	1	-	X	21	20	5,0	45	39	15,4
60 - 65	1	3	X	3	5	X	32	41	-22,0	66	74	-10,8
männlich	-	1	X	1	3	X	15	20	-25,0	33	38	-13,2
weiblich	1	2	X	2	2	-	17	21	-19,0	33	36	-8,3
65 - 70	1	1	-	4	2	X	19	28	-32,1	40	50	-20,0
männlich	1	1	-	2	2	-	12	16	-25,0	24	23	4,3
weiblich	-	-	-	2	-	X	7	12	X	16	27	-40,7
70 - 75	1	3	X	1	7	X	26	41	-36,6	59	84	-29,8
männlich	-	2	X	-	3	X	14	27	-48,1	31	42	-26,2
weiblich	1	1	-	1	4	X	12	14	-14,3	28	42	-33,3
75 und mehr	4	9	X	13	15	-13,3	56	71	-21,1	151	163	-7,4
männlich	3	8	X	7	12	X	24	34	-29,4	69	76	-9,2
weiblich	1	1	-	6	3	X	32	37	-13,5	82	87	-5,7
Zusammen	24	33	-27,3	50	68	-26,5	482	696	-30,7	1 110	1 362	-18,5
männlich	16	24	-33,3	30	45	-33,3	259	395	-34,4	590	744	-20,7
weiblich	8	9	X	20	23	-13,0	223	301	-25,9	520	618	-15,9
Ohne Angabe	-	-	-	-	-	-	-	-	-	-	-	-
Insgesamt	24	33	-27,3	50	68	-26,5	482	696	-30,7	1 110	1 362	-18,5

Bayern nach Altersgruppen und Geschlecht

Leichtverletzte						Verunglückte insgesamt						Im Alter von ... bis unter ... Jahren Geschlecht
Februar		Zu- bzw. Abnah- me (-)	Januar - Februar		Zu- bzw. Abnah- me (-)	Februar		Zu- bzw. Abnah- me (-)	Januar - Februar		Zu- bzw. Abnah- me (-)	
2015	2014		2015	2014		2015	2014		2015	2014		
Anzahl	%	Anzahl	%	Anzahl	%	Anzahl	%	Anzahl	%			
156	211	-26,1	331	426	-22,3	171	247	-30,8	371	500	-25,8 unter 15
84	121	-30,6	170	237	-28,3	91	145	-37,2	187	287	-34,8 männlich
72	90	-20,0	161	189	-14,8	80	102	-21,6	184	213	-13,6 weiblich
108	173	-37,6	240	355	-32,4	124	202	-38,6	286	416	-31,3 15 - 18
53	88	-39,8	121	175	-30,9	64	104	-38,5	149	210	-29,0 männlich
55	85	-35,3	119	180	-33,9	60	98	-38,8	137	206	-33,5 weiblich
289	362	-20,2	657	746	-11,9	328	443	-26,0	761	892	-14,7 18 - 21
125	175	-28,6	303	359	-15,6	144	218	-33,9	359	438	-18,0 männlich
164	187	-12,3	354	387	-8,5	184	225	-18,2	402	454	-11,5 weiblich
331	385	-14,0	752	728	3,3	385	456	-15,6	849	853	-0,5 21 - 25
134	187	-28,3	337	359	-6,1	160	226	-29,2	384	422	-9,0 männlich
197	198	-0,5	415	369	12,5	225	230	-2,2	465	431	7,9 weiblich
328	366	-10,4	736	711	3,5	376	419	-10,3	840	819	2,6 25 - 30
159	178	-10,7	347	351	-1,1	192	208	-7,7	411	412	-0,2 männlich
169	188	-10,1	389	360	8,1	184	211	-12,8	429	407	5,4 weiblich
268	322	-16,8	569	625	-9,0	303	355	-14,6	633	694	-8,8 30 - 35
129	178	-27,5	296	326	-9,2	150	197	-23,9	338	361	-6,4 männlich
139	144	-3,5	273	299	-8,7	153	158	-3,2	295	333	-11,4 weiblich
230	282	-18,4	459	570	-19,5	256	320	-20,0	510	640	-20,3 35 - 40
122	155	-21,3	227	300	-24,3	139	182	-23,6	260	342	-24,0 männlich
108	127	-15,0	232	270	-14,1	117	138	-15,2	250	298	-16,1 weiblich
264	294	-10,2	520	611	-14,9	290	336	-13,7	582	689	-15,5 40 - 45
130	153	-15,0	251	317	-20,8	143	182	-21,4	282	362	-22,1 männlich
134	141	-5,0	269	294	-8,5	147	154	-4,5	300	327	-8,3 weiblich
262	316	-17,1	536	636	-15,7	302	365	-17,3	628	724	-13,3 45 - 50
141	177	-20,3	287	333	-13,8	167	207	-19,3	343	386	-11,1 männlich
121	139	-12,9	249	303	-17,8	135	158	-14,6	285	338	-15,7 weiblich
263	289	-9,0	540	534	1,1	294	341	-13,8	623	638	-2,4 50 - 55
132	143	-7,7	256	284	-9,9	150	168	-10,7	301	343	-12,2 männlich
131	146	-10,3	284	250	13,6	144	173	-16,8	322	295	9,2 weiblich
174	236	-26,3	386	445	-13,3	210	284	-26,1	466	552	-15,6 55 - 60
83	129	-35,7	181	236	-23,3	98	157	-37,6	215	304	-29,3 männlich
91	107	-15,0	205	209	-1,9	112	127	-11,8	251	248	1,2 weiblich
123	147	-16,3	268	304	-11,8	156	191	-18,3	337	383	-12,0 60 - 65
63	74	-14,9	137	152	-9,9	78	95	-17,9	171	193	-11,4 männlich
60	73	-17,8	131	152	-13,8	78	96	-18,8	166	190	-12,6 weiblich
76	122	-37,7	167	220	-24,1	96	151	-36,4	211	272	-22,4 65 - 70
38	55	-30,9	82	119	-31,1	51	72	-29,2	108	144	-25,0 männlich
38	67	-43,3	85	101	-15,8	45	79	-43,0	103	128	-19,5 weiblich
78	112	-30,4	181	209	-13,4	105	156	-32,7	241	300	-19,7 70 - 75
38	53	-28,3	86	110	-21,8	52	82	-36,6	117	155	-24,5 männlich
40	59	-32,2	95	99	-4,0	53	74	-28,4	124	145	-14,5 weiblich
146	147	-0,7	278	309	-10,0	206	227	-9,3	442	487	-9,2 75 und mehr
80	76	5,3	144	159	-9,4	107	118	-9,3	220	247	-10,9 männlich
66	71	-7,0	134	150	-10,7	99	109	-9,2	222	240	-7,5 weiblich
3 096	3 764	-17,7	6 620	7 429	-10,9	3 602	4 493	-19,8	7 780	8 859	-12,2 Zusammen
1 511	1 942	-22,2	3 225	3 817	-15,5	1 786	2 361	-24,4	3 845	4 606	-16,5 männlich
1 585	1 822	-13,0	3 395	3 612	-6,0	1 816	2 132	-14,8	3 935	4 253	-7,5 weiblich
2	2	-	2	3	X	2	2	-	2	3	X Ohne Angabe
3 098	3 766	-17,7	6 622	7 432	-10,9	3 604	4 495	-19,8	7 782	8 862	-12,2	Insgesamt

9. Straßenverkehrsunfälle und Verunglückte in Bayern nach Unfalltypen

Unfalltyp Ortslage	2015				2014				Zu- bzw. Abnahme (-)			
	Unfälle mit Personen- schaden	Verunglückte			Unfälle mit Personen- schaden	Verunglückte			Unfälle mit Personen- schaden	Getötete	Schwer- verletzte	Leicht- verletzte
		Getötete	Schwer- verletzte	Leicht- verletzte		Getötete	Schwer- verletzte	Leicht- verletzte				
	Anzahl								%			

Februar

Fahrunfall	540	7	125	541	571	8	181	532	-5,4	X	-30,9	1,7
innerorts	149	-	28	159	198	-	52	164	-24,7	-	-46,2	-3,0
außerorts	391	7	97	382	373	8	129	368	4,8	X	-24,8	3,8
Abbiege-Unfall	295	-	49	359	402	2	75	495	-26,6	X	-34,7	-27,5
innerorts	224	-	20	268	301	2	49	353	-25,6	X	-59,2	-24,1
außerorts	71	-	29	91	101	-	26	142	-29,7	-	11,5	-35,9
Einbiegen/Kreuzenunfall	526	2	70	685	727	8	132	878	-27,6	X	-47,0	-22,0
innerorts	381	-	39	465	525	5	82	591	-27,4	X	-52,4	-21,3
außerorts	145	2	31	220	202	3	50	287	-28,2	X	-38,0	-23,3
Überschreitenunfall	124	3	39	91	176	2	62	129	-29,5	X	-37,1	-29,5
innerorts	119	3	36	89	164	1	56	124	-27,4	X	-35,7	-28,2
außerorts	5	-	3	2	12	1	6	5	X	X	X	X
Unfall durch ruhenden												
Verkehr	36	-	7	34	54	-	6	53	-33,3	-	X	-35,8
innerorts	35	-	7	33	51	-	6	50	-31,4	-	X	-34,0
außerorts	1	-	-	1	3	-	-	3	X	-	-	X
Unfall im Längsverkehr	793	8	131	1 085	891	12	128	1 280	-11,0	X	2,3	-15,2
innerorts	380	-	17	513	447	1	35	589	-15,0	X	-51,4	-12,9
außerorts	413	8	114	572	444	11	93	691	-7,0	X	22,6	-17,2
Sonstiger Unfall	314	4	61	303	438	1	112	399	-28,3	X	-45,5	-24,1
innerorts	228	1	46	209	309	1	65	274	-26,2	-	-29,2	-23,7
außerorts	86	3	15	94	129	-	47	125	-33,3	X	-68,1	-24,8
Insgesamt	2 628	24	482	3 098	3 259	33	696	3 766	-19,4	-27,3	-30,7	-17,7
innerorts	1 516	4	193	1 736	1 995	10	345	2 145	-24,0	X	-44,1	-19,1
außerorts	1 112	20	289	1 362	1 264	23	351	1 621	-12,0	-13,0	-17,7	-16,0

Januar - Februar

Fahrunfall	1 209	10	269	1 268	1 200	19	386	1 123	0,8	-47,4	-30,3	12,9
innerorts	344	1	62	356	397	2	114	341	-13,4	X	-45,6	4,4
außerorts	865	9	207	912	803	17	272	782	7,7	X	-23,9	16,6
Abbiege-Unfall	673	3	125	821	778	2	129	965	-13,5	X	-3,1	-14,9
innerorts	485	3	65	559	584	2	89	684	-17,0	X	-27,0	-18,3
außerorts	188	-	60	262	194	-	40	281	-3,1	-	50,0	-6,8
Einbiegen/Kreuzenunfall	1 146	7	204	1 434	1 449	13	235	1 811	-20,9	X	-13,2	-20,8
innerorts	800	1	113	940	1 052	6	144	1 243	-24,0	X	-21,5	-24,4
außerorts	346	6	91	494	397	7	91	568	-12,8	X	-	-13,0
Überschreitenunfall	290	13	110	193	394	7	124	305	-26,4	X	-11,3	-36,7
innerorts	278	11	106	187	377	6	114	298	-26,3	X	-7,0	-37,2
außerorts	12	2	4	6	17	1	10	7	-29,4	X	X	X
Unfall durch ruhenden												
Verkehr	78	-	12	85	122	-	16	121	-36,1	-	-25,0	-29,8
innerorts	76	-	10	84	114	-	15	111	-33,3	-	-33,3	-24,3
außerorts	2	-	2	1	8	-	1	10	X	-	X	X
Unfall im Längsverkehr	1 576	10	259	2 175	1 669	20	261	2 335	-5,6	-50,0	-0,8	-6,9
innerorts	767	-	42	1 025	862	2	65	1 147	-11,0	X	-35,4	-10,6
außerorts	809	10	217	1 150	807	18	196	1 188	0,2	-44,4	10,7	-3,2
Sonstiger Unfall	679	7	131	646	833	7	211	772	-18,5	-	-37,9	-16,3
innerorts	474	3	88	431	597	4	125	530	-20,6	X	-29,6	-18,7
außerorts	205	4	43	215	236	3	86	242	-13,1	X	-50,0	-11,2
Insgesamt	5 651	50	1 110	6 622	6 445	68	1 362	7 432	-12,3	-26,5	-18,5	-10,9
innerorts	3 224	19	486	3 582	3 983	22	666	4 354	-19,1	-13,6	-27,0	-17,7
außerorts	2 427	31	624	3 040	2 462	46	696	3 078	-1,4	-32,6	-10,3	-1,2

Art der Verkehrsbeteiligung*)

Ab Januar 2014

Anmerkung:

Die Erläuterungen beschreiben die typische/aktuelle Zuordnung zu den Verkehrsbeteiligungsarten. Andere nicht aufgeführte, z.B. ältere Kraftfahrzeuge sind sinngemäß bzw. entsprechend ihrer Zulassung zuzuordnen.

Schlüssel- Art der Verkehrsbeteiligung mit Erläuterungen
Nr.:

Zulassungsfreie Krafräder mit Versicherungskennzeichen

- 01 Kleinkraftrad** mit Versicherungskennzeichen
2-rädrig (Moped, Mokick, Roller, Fahrzeugklasse L1e)
mit einem Hubraum von nicht mehr als 50 cm³ und einer Höchstgeschwindigkeit bis 45 bzw. bis 50 km/h
- 02 Mofa 25**, Fahrrad mit Hilfsmotor (einschl. Leichtmofas) mit einem Hubraum bis 50 cm³ und einer Höchstgeschwindigkeit bis 25 km/h
- 03 E-Bikes**
Fahrrad mit Trethilfe und einem elektromotorischen Antrieb, mit dessen Unterstützung auch eine Fahrgeschwindigkeit zwischen 25 und 45 km/h erreicht werden kann.
- 04 Leichtes drei- und vierrädriges Kraftfahrzeug**
3-rädrig (Fahrzeugklasse L2e)
4-rädrig unter 350 kg Leermasse, bis 45 km/h und bis 50 cm³ (L6e)

Zulassungspflichtige/-freie Krafräder mit amtlichen Kennzeichen

- 11 Krafttrad** (Fahrzeugklasse L3e, L4e)
Motorrad mit einem Hubraum über 125 cm³ oder einer Nennleistung von mehr als 11 kW
- 12 Leichtkrafttrad**
(Motorrad, Motorroller, Fahrzeugklasse L3e und L4e jeweils mit Aufbauart B) über 50 bis 125 cm³ Hubraum und einer Nennleistung von nicht mehr als 11 kW
- 13 Drei- und leichtes vierrädriges Kraftfahrzeug** (Fahrzeugklasse L5e, L7e)
- 3-rädrig (über 50 cm³ und/oder über 45 km/h, Klasse L5e)
- 4-rädrig zur Personenbeförderung (bis 400 kg Leermasse und bis 15 kW, Klasse L7e)
- 4-rädrig zur Güterbeförderung (bis 550 kg Leermasse und bis 15 kW, Klasse L7e)
- 15 Kraftroller /Motorroller** (Fahrzeugklasse L3e, L4e)
mit einem Hubraum über 125 cm³ oder einer Nennleistung von mehr als 11 kW

Schlüssel-
Nr.: Art der Verkehrsbeteiligung mit Erläuterungen

21 **Personenkraftwagen** mit höchstens 9 Sitzplätzen (einschl. Fahrersitz)
Fahrzeugklasse M1, M1G mit Ausnahme der Aufbauarten SA, SC, SD
Mit Anhänger: Bitte Feld **Zusatzsignatur** ausfüllen

22 **Wohnmobil**
Mit Anhänger: Bitte Feld **Zusatzsignatur** ausfüllen

Busse

31 **Kraftomnibus, a.n.g.** auch mit Anhänger
Nicht an Oberleitungen gebundenes Kraftfahrzeug zur Personenbeförderung mit **mehr**
als 9 Sitzplätzen (einschl. Fahrersitz), die nicht den Schlüsselnummern 32 bis 34
zugeordnet werden können.

32 **Reisebus**
Bus, der im Gelegenheitsverkehr (Ausflugsfahrten, Ferienzweckreisen,
Mietomnibusverkehr) eingesetzt ist.

33 **Linienbus**
Bus, der auf einer zwischen bestimmten Ausgangs- und Endpunkten eingerichteten
regelmäßigen Verkehrsverbindung eingesetzt ist.

34 **Schulbus**
Bus, der besonders für die Schülerbeförderung eingesetzt ist und an der Stirn- und
Rückseite entsprechend gekennzeichnet ist.

35 **Oberleitungsomnibus**, auch mit Anhänger.

Güterkraftfahrzeuge

Liefer- und Lastkraftwagen, auch Dreiradkraftfahrzeug
das ausschließlich oder hauptsächlich der Beförderung von Gütern dient. (Fahrzeuge
mit Spezialaufbauten, wie z.B. Viehtransportwagen, Silofahrzeuge,
Mannschaftstransportwagen unter Schlüssel Nr. 58 und 59)

mit einem Gesamtgewicht bis einschließlich 3,5 t

40 o h n e Anhänger

42 m i t Anhänger

mit einem Gesamtgewicht über 3,5 t

44 o h n e Anhänger

46 m i t Anhänger

Liefer- und Lastkraftwagen mit Tankauflagen

Normaler Lastkraftwagen, bei dem auf der Ladefläche ein Behälter für gefährliche
Güter z.B. brennbare Flüssigkeiten, Gase, giftige oder ätzende Stoffe aufgelegt ist
(ohne Tankkraftwagen Schlüssel Nr. 57 oder 58):

43 o h n e Anhänger

48 m i t Anhänger

51 **Sattelzugmaschine**, auch mit Auflieger (Einschließlich Auflieger mit Spezialaufbau,
aber ohne Auflieger als Tankwagen).

52 **Sattelzugmaschine** mit Auflieger als Tankwagen
bei der der Auflieger zur Beförderung von gefährlichen Gütern wie z.B. brennbaren
Flüssigkeiten, Gasen, giftigen oder ätzenden Stoffen dient.

Schlüssel-
Nr.:

Art der Verkehrsbeteiligung mit Erläuterungen

- 54** **Andere Zugmaschine**, auch mit Anhänger, ohne die mit Tankwagen.
- 55** **Andere Zugmaschine** mit Tankwagen zur Beförderung von gefährlichen Gütern wie z.B. brennbaren Flüssigkeiten, Gasen, giftigen oder ätzenden Stoffen.
- 57** **Tankkraftwagen** zur Beförderung von gefährlichen Gütern wie z.B. brennbaren Flüssigkeiten, Gasen, giftigen oder ätzenden Stoffen.
- 58** **Lastkraftwagen mit Spezialaufbau**, wie Milchtankkraftwagen oder andere Tankkraftwagen als die unter Schlüssel Nr. 57 genannten, Silofahrzeuge, Viehtransportwagen, Langmaterialfahrzeuge, Betontransport- und Liefermischer, Krafffahrzeugtransportwagen usw.
- 53** **Landwirtschaftliche Zugmaschine**, auch mit Anhänger
(Fahrzeugklasse T1, T2, T3)
- 59** **Übrige Kraftfahrzeuge**,
wie z.B. Fahrzeugklasse M1 und M1G mit Aufbauarten SC oder SD,
Krankenkraftwagen, Feuerwehrfahrzeuge, Straßenreinigungsfahrzeuge, Müllwagen,
Kanalreinigungs- und Schlammsaugwagen, Steigleitern, Abschlepp- und Kranwagen, Hub-
und Gabelstapler, Bagger, Lader, Arbeitsmaschinen für Bodenbearbeitung, Straßenbau
und -erhalt, Geräteträger für Land- und Forstwirtschaft, Prüf-, Mess-, Registrier-, Funk-
und Fernmeldewagen, Werkstattwagen, Verkaufs- und Ausstellungswagen,
Bestattungswagen, Krankenfahrstühle, Elektronische Mobilitätshilfen („Segways“) usw.
Pkw mit Wohnwagen siehe Schlüssel Nr. 21
- 61** **Straßenbahn** (Schienenfahrzeug)
- 62** **Eisenbahn** (Schienenfahrzeug), die mit Straßenbenutzern kollidierte.
- 71** **Fahrrad**
Nur wenn Personen auf dem Fahrrad fahren. Unabhängig von der Verkehrsfläche
- 72** **Pedelec**
Fahrrad mit Trethilfe und einem elektromotorischen Hilfsantrieb mit einer maximalen
Nenndauerleistung von 0,25 kW, dessen Unterstützung sich mit zunehmender
Fahrgeschwindigkeit progressiv verringert und spätestens beim Erreichen von 25 km/h
unterbrochen wird.
Fahrräder mit Elektroantrieb und Kfz-Kennzeichen siehe Schlüssel Nr. 03 (E-Bikes)
- 81** **Fußgänger**
Hierzu zählen auch Fußgänger mit Hunden oder Kinderwagen, Fahrräder schiebende
Personen sowie Kinder in Kinderwagen, spielende Kinder
Nicht als Fußgänger zu zählende Unfallbeteiligte siehe Schlüssel Nr. 93
- 84** **Fußgänger mit Sport- oder Spielgerät**
Inline-Skater, Kickboarder, Skateboarder, Rollschuhfahrer, Skiläufer, Kinderdreiräder
usw.

Schlüssel-
Nr.: Art der Verkehrsbeteiligung mit Erläuterungen

82 Handwagen, Handkarren

83 Tierführer / Treiber, die selbst oder deren Tiere in einen Unfall verwickelt sind

91 Bespannte Fuhrwerke

92 Sonstige und unbekannte Fahrzeuge

Hierzu zählen alle übrigen Fahrzeuge, auch solche mit eigenem Antrieb, aber ohne amtliches Kennzeichen. Eine Zuordnung zu dieser Position erfolgt ferner, wenn bei einem Unfall die genaue Art des Fahrzeuges wegen Unfallflucht nicht festgestellt werden kann.

93 Andere Personen

Zu Fuß Gehende, die durch ihr besonderes Verhalten bzw. verkehrsrechtliche Vorschriften sich vom normalen Fußgänger unterscheiden, wie z.B.: Straßenarbeiter, Polizeibeamte bei der Verkehrsregelung oder Unfallaufnahme, Marschkolonnen, Lastenträger. Außerdem sind hier Reiter aufzuführen sowie solche Personen, die - ohne Straßenbenutzer gewesen zu sein – unmittelbar unfallbeteiligt waren. Personen, die mit dem Fahrzeug noch in direkter Verbindung stehen, wie z.B. der entladende Fahrer eines Lastkraftwagens, der sein Fahrzeug schiebende Fahrzeugführer - Fahrräder ausgenommen-, sind nicht als "Fußgänger" oder "Andere Personen" nachzuweisen. In solchen Fällen ist das Fahrzeug (Fahrzeugführer) Unfallbeteiligter.

*) Sofern nicht separat angegeben werden Fahrzeuge mit Anhängern oder Beiwagen nach dem Zugfahrzeug eingeteilt.

Statistisches Jahrbuch für Bayern 2014

Das Statistische Jahrbuch für Bayern ist das Standardwerk der amtlichen Statistik in Bayern seit 1894. Umfassend und informativ bietet es jährlich die aktuellsten Statistikdaten über Land, Leben, Leute, Politik, Wissenschaft und Wirtschaft in Bayern an.

Auf über 600 Seiten enthält es die wichtigsten Ergebnisse aller amtlichen Statistiken – in Form von Tabellen, Graphiken oder Karten – zum Teil mit langjährigen Vergleichsdaten und Zeitreihen. Ebenso werden ausgewählte wichtige Strukturdaten für Regierungsbezirke, kreisfreie Städte und Landkreise sowie Regionen Bayerns, aber auch für alle Bundesländer und die EU-Mitgliedstaaten dargestellt. Daten aus Statistiken anderer Dienststellen und Organisationen vervollständigen das Angebot.

Preise

Buch	39,- €
CD-ROM (PDF)	12,- €
Buch + CD-ROM	46,- €

Information und Bestellung

Telefon 089 2119-3205
Telefax 089 2119-3457
vertrieb@statistik.bayern.de



Das Jahrbuch und alle anderen Veröffentlichungen sind im Internet verfügbar unter www.statistik.bayern.de/veroeffentlichungen